



# Voyages scolaires & éducatifs

**COLLÈGE - LYCÉE  
MAISON FAMILIALE  
ENSEIGNEMENT SUPÉRIEUR**

**EN FRANCE & À L'ÉTRANGER**

[www.espace-europ.com](http://www.espace-europ.com)



**LES ENTREPRISES  
DU VOYAGE**

— ESPACE EUROP EST LABELLISÉ —  
**LE CONTRAT  
QUALITÉ**  
DE L'OFFICE

  
MEMBRE  
**AGIR POUR UN  
TOURISME  
RESPONSABLE**

**APST**  
Association Professionnelle  
de Solidarité du Tourisme

**2025  
2026**





# L'OFFICE NATIONAL DE GARANTIE DES SÉJOURS LINGUISTIQUES ET ÉDUCATIFS

ESPACE EUROP s'engage à respecter les termes du Contrat Qualité de L'Office national de garantie des séjours linguistiques et éducatifs, élaboré avec les principales fédérations de parents d'élèves et des associations de consommateurs agréées. L'Office bénéficie du soutien du Ministère chargé de la Jeunesse.

## Le Contrat Qualité s'applique aux

- Séjours linguistiques de courte durée
- Voyages scolaires éducatifs
- Séjours de longue durée
- Séjours au pair
- Écoles de langue
- Jobs et stages en entreprise à l'étranger
- Séjours éducatifs et culturels de vacances à l'étranger

## CONTRÔLE ET GARANTIE des critères de qualité concernant

- les voyages
- l'encadrement
- le choix des familles d'accueil et des lieux d'hébergement
- l'enseignement, la sélection des professeurs
- le confort, la sécurité et l'équipement des locaux
- l'organisation et le bon déroulement des séjours
- le respect des prestations annoncées.

## CONCILIATION

L'Office a mis en place une commission de conciliation paritaire, en charge du suivi de la satisfaction des participants ou des clients.

Cette commission est composée de professionnels, de représentants de deux grandes fédérations de parents d'élèves, l'APEL et la FCPE, et d'associations de consommateurs agréées.

Le présent contrat est signé entre L'Office et ses membres actifs, organismes de séjours linguistiques et éducatifs.  
L'OFFICE • 8 rue César Franck - 75015 Paris • T 01 42 73 36 70 • F 01 42 73 38 12 • info@loffice.org • www.loffice.org • Association loi 1901

# Calendrier scolaire 2025/2026

Septembre		
1 L	24/09	
2 M	25/09	
3 M	26/09	
4 J	27/09	36
5 V	28/09	
6 S	29/09	
7 D	30/09	
8 M	01/10	
9 M	02/10	
10 M	03/10	
11 J	04/10	37
12 V	05/10	
13 S	06/10	
14 D	07/10	
15 L	08/10	
16 M	09/10	
17 M	10/10	
18 J	11/10	38
19 V	12/10	
20 S	13/10	
21 D	14/10	
22 L	15/10	
23 M	16/10	
24 M	17/10	
25 J	18/10	39
26 V	19/10	
27 S	20/10	
28 D	21/10	
29 L	22/10	
30 M	23/10	

Octobre		
1 M	27/10	
2 J	28/10	40
3 V	29/10	
4 S	30/10	
5 D	31/10	
6 L	01/11	
7 M	02/11	
8 M	03/11	
9 J	04/11	41
10 V	05/11	
11 S	06/11	
12 D	07/11	
13 L	08/11	
14 M	09/11	
15 M	10/11	
16 J	11/11	42
17 V	12/11	
18 S	13/11	
19 D	14/11	
20 L	15/11	
21 M	16/11	
22 M	17/11	
23 J	18/11	43
24 V	19/11	
25 S	20/11	
26 D	21/11	
27 L	22/11	
28 M	23/11	
29 M	24/11	44
30 J	25/11	
31 V	26/11	

Novembre		
1 S	TOUSSAINT	
2 D	02/11	
3 L	03/11	
4 M	04/11	
5 M	05/11	
6 J	06/11	45
7 V	07/11	
8 S	08/11	
9 D	09/11	
10 L	10/11	
11 M	ARMISTICE 1918	
12 M	12/11	
13 J	13/11	46
14 V	14/11	
15 S	15/11	
16 D	16/11	
17 L	17/11	
18 M	18/11	
19 M	19/11	
20 J	20/11	47
21 V	21/11	
22 S	22/11	
23 D	23/11	
24 L	24/11	
25 M	25/11	
26 M	26/11	
27 J	27/11	48
28 V	28/11	
29 S	29/11	
30 D	30/11	

Décembre		
1 L	01/12	
2 M	02/12	
3 M	03/12	
4 J	04/12	49
5 V	05/12	
6 S	06/12	
7 D	07/12	
8 L	08/12	
9 M	09/12	
10 M	10/12	
11 J	11/12	50
12 V	12/12	
13 S	13/12	
14 D	14/12	
15 L	15/12	
16 M	16/12	
17 M	17/12	
18 J	18/12	51
19 V	19/12	
20 S	20/12	
21 D	21/12	
22 L	22/12	
23 M	23/12	
24 M	24/12	52
25 J	NOËL	
26 V	26/12	
27 S	27/12	
28 D	28/12	
29 L	29/12	
30 M	30/12	01
31 M	31/12	

Janvier 2026		
1 J	JOUR DE L'AN	
2 V	02/01	
3 S	03/01	
4 D	04/01	
5 L	05/01	
6 M	06/01	
7 M	07/01	02
8 J	08/01	
9 V	09/01	
10 S	10/01	
11 D	11/01	
12 L	12/01	
13 M	13/01	
14 M	14/01	
15 J	15/01	03
16 V	16/01	
17 S	17/01	
18 D	18/01	
19 L	19/01	
20 M	20/01	
21 M	21/01	
22 J	22/01	04
23 V	23/01	
24 S	24/01	
25 D	25/01	
26 L	26/01	
27 M	27/01	
28 M	28/01	
29 J	29/01	05
30 V	30/01	
31 S	31/01	

Février		
1 D	02/02	
2 L	03/02	
3 M	04/02	
4 M	05/02	
5 J	06/02	06
6 V	07/02	
7 S	08/02	
8 D	09/02	
9 L	10/02	
10 M	11/02	
11 M	12/02	
12 J	13/02	07
13 V	14/02	
14 S	15/02	
15 D	16/02	
16 L	17/02	
17 M	18/02	
18 M	19/02	
19 J	20/02	08
20 V	21/02	
21 S	22/02	
22 D	23/02	
23 L	24/02	
24 M	25/02	
25 M	26/02	09
26 J	27/02	
27 V	28/02	
28 S	29/02	

Mars		
1 D	01/03	
2 L	02/03	
3 M	03/03	
4 M	04/03	
5 J	05/03	10
6 V	06/03	
7 S	07/03	
8 D	08/03	
9 L	09/03	
10 M	10/03	
11 M	11/03	
12 J	12/03	11
13 V	13/03	
14 S	14/03	
15 D	15/03	
16 L	16/03	
17 M	17/03	
18 M	18/03	
19 J	19/03	12
20 V	20/03	
21 S	21/03	
22 D	22/03	
23 L	23/03	
24 M	24/03	
25 M	25/03	13
26 J	26/03	
27 V	27/03	
28 S	28/03	
29 D	29/03	
30 L	30/03	
31 M	31/03	

Avril		
1 M	01/04	
2 J	02/04	14
3 V	03/04	
4 S	04/04	
5 D	05/04	
6 L	06/04	
7 M	07/04	
8 M	08/04	
9 J	09/04	15
10 V	10/04	
11 S	11/04	
12 D	12/04	
13 L	13/04	
14 M	14/04	
15 M	15/04	
16 J	16/04	16
17 V	17/04	
18 S	18/04	
19 D	19/04	
20 L	20/04	
21 M	21/04	
22 M	22/04	
23 J	23/04	17
24 V	24/04	
25 S	25/04	
26 D	26/04	
27 L	27/04	
28 M	28/04	
29 M	29/04	18
30 J	30/04	

Mai		
1 V	FÊTE DU TRAVAIL	
2 S	02/05	
3 M	03/05	
4 L	04/05	
5 M	05/05	
6 J	06/05	19
7 V	07/05	
8 S	08/05	
9 D	09/05	
10 L	10/05	
11 M	11/05	
12 M	12/05	
13 J	13/05	20
14 V	14/05	
15 S	15/05	
16 D	16/05	
17 L	17/05	
18 M	18/05	
19 M	19/05	
20 J	20/05	21
21 V	21/05	
22 S	22/05	
23 D	23/05	
24 L	24/05	
25 M	25/05	22
26 M	26/05	
27 J	27/05	
28 V	28/05	
29 S	29/05	
30 D	30/05	

Juin		
1 L	01/06	
2 M	02/06	
3 M	03/06	
4 J	04/06	23
5 V	05/06	
6 S	06/06	
7 D	07/06	
8 L	08/06	
9 M	09/06	
10 M	10/06	
11 J	11/06	24
12 V	12/06	
13 S	13/06	
14 D	14/06	
15 L	15/06	
16 M	16/06	
17 M	17/06	
18 J	18/06	25
19 V	19/06	
20 S	20/06	
21 D	21/06	
22 L	22/06	
23 M	23/06	
24 M	24/06	26
25 J	25/06	
26 V	26/06	
27 S	27/06	
28 D	28/06	
29 L	29/06	
30 M	30/06	

Zone A : Besançon, Bordeaux, Clermont-Ferrand, Dijon, Grenoble, Limoges, Lyon, Poitiers  
Zone B : Aix-Marseille, Amiens, Lille, Nancy-Metz, Nantes, Nice, Normandie, Orléans-Tours, Reims, Rennes, Strasbourg  
Zone C : Créteil, Montpellier, Paris, Toulouse, Versailles.

Congés scolaires conformes au calendrier établi par le ministère de l'Éducation nationale (arrêté du 07-12-2022, parution dans le Journal Officiel du 08-12-2022) et communiqué sous toutes réserves. Pour plus d'informations, consultez le site [www.education.gouv.fr](http://www.education.gouv.fr)  
-- Pont de l'Ascension : les classes vacqueront le vendredi 15 et le samedi 16 mai 2026.  
À la date de mise sous presse, les dates des vacances scolaires à compter de la rentrée 2026 n'étaient pas encore publiées au Journal Officiel.



Depuis 35 ans, nous vous accompagnons pour **donner vie à vos projets pédagogiques** en organisant **sur-mesure** et en **toute sécurité** vos voyages scolaires & éducatifs en **France** et à **l'Etranger**.

Nous sommes convaincus que le voyage scolaire & éducatif renforce l'esprit d'**équipe** et de **solidarité** entre les jeunes et qu'il participe à l'**ouverture d'esprit** des futurs adultes qu'ils deviendront.

Nous vous remercions de la **confiance** que vous nous accordez et nous vous souhaitons une excellente année scolaire 2025-2026.

L'Équipe Espace Europ

## 2025 - 2026

### Nos Engagements

- Une équipe qualifiée à votre écoute
- Une recherche permanente du meilleur rapport qualité/prix
- Des partenaires **fiables et reconnus** dont certains en exclusivité comme pour nos hébergements avec les Astérides
- Un partenariat **fidèle** avec des autocaristes régionaux, respectueux de la législation et de la sécurité
- Un dossier technique complet remis avant votre départ, utile au bon déroulement de votre séjour
- Une assistance téléphonique 24/24 assurée par notre équipe pendant votre séjour

- Une évaluation finale avec des réponses individualisées si nécessaire



- Membre de l'Office National de Garantie Des Séjours Linguistiques et Educatifs  
Voir nos engagements sur [www.loffice.org](http://www.loffice.org)



- Une volonté de s'engager dans une démarche RSE en adhérant à ATR

### Nos prix comprennent

- La pension complète selon le programme.
- Les activités et visites sont incluses selon le programme pour les séjours en France, y compris la location du matériel de skis/chaussures, casques et les remontées mécaniques pour les séjours neige (cours de ski ESF en option).
- Pour les séjours linguistiques et à l'étranger, les entrées aux visites ne sont pas incluses sauf mention particulière.
- Pour les programmes techniques, seules les visites techniques sont incluses.
- Les frais de réservation des visites selon votre souhait de programme.
- L'assurance rapatriement selon votre demande.
- Un numéro de téléphone d'urgence 24h/24h pendant le séjour.
- Un classeur de départ contenant les informations nécessaires au bon déroulement de votre séjour.
- Les traversées maritimes pour la Grande Bretagne et l'Irlande.
- Le transport en autocar de tourisme au départ de votre établissement pour toute la durée du programme et la prise en charge du ou des conducteurs, des frais de parking et péages autoroutes.

Et sont calculés sur la base de **48 élèves de collège** et **4 accompagnateurs gratuits** pour les séjours France  
ou sur la base de **48 élèves (-18 ans)** et **4 accompagnateurs gratuits** pour les séjours Etranger

**Prix mini** : période de basse saison selon le lieu de départ indiqué  
**Prix maxi** : période de haute saison selon le lieu de départ indiqué

Pour tout effectif inférieur ou supérieur  
ou programme personnalisé (contenu, durée),  
**DEVIS GRATUIT SUR MESURE**

Ce document ne constitue pas l'offre préalable visée  
par l'article R.211-4 du code du Tourisme

### Nos Garanties professionnelles

- Le Certificat d'Immatriculation ATOUT France N°IM085100001  
Régissant la profession des Agences de Voyages



- Une garantie financière illimitée auprès de l'APST  
(15 avenue Carnot - 75017 PARIS)  
[www.apst.travel](http://www.apst.travel)



- Membre des EDV  
(15 avenue Carnot - 75017 PARIS)  
[www.entreprisesdvoyage.org](http://www.entreprisesdvoyage.org)

- Une assurance Responsabilité Civile Professionnelle souscrite auprès des Mutuelles du Mans
- Une assurance rapatriement y compris si vous êtes atteint d'une maladie considérée comme une épidémie ou pandémie et couvrant également le retour anticipé en cas d'attentats ou catastrophes naturelles
- Une assurance annulation optionnelle couverte par une société professionnelle déclarée avec :
- Une option INDIVIDUELLE incluant entre autres la garantie si l'assuré est atteint par une MALADIE ÉPIDÉMIQUE ou PANDÉMIQUE y compris la COVID-19 dans les 30 jours précédant son départ
- Une option GROUPE incluant, en plus des garanties individuelles, LES ATTENTATS, LES CATASTROPHES NATURELLES, L'INTERDICTION DE VOYAGER ÉMISE PAR LES AUTORITÉS DE TUTELLE, LA GRÈVE DU MOYEN DE TRANSPORT UTILISÉ... (conditions sur demande)

# CAP MONTAGNE



PRIX HORS VACANCES SCOLAIRES Toutes zones confondues

## Agos Vidalos



Hautes Pyrénées (65),  
Face à la Réserve Naturelle Régionale  
du Massif du Pibeste

- Cauterets 1730-2400 m
- Luz Ardiden 1680-2500 m

Prix mini  
**481€**  
DÉPART :  
Angoulême

Prix maxi  
**542€**  
DÉPART :  
Caen

L'Hôtel Chez Pierre d'Agos\*\*\*, agréé EN et DDCS, est situé à 8 km de Lourdes et à environ 45 mn en autocar des stations - Piscine chauffée couverte sans surveillance. Le diaporama et les randonnées sont encadrés par des professionnels diplômés pour ces activités.

PROGRAMME	JOUR 1	JOUR 2	JOUR 3	JOUR 4	JOUR 5
Petit déj.	4 petits-déjeuners à l'Hôtel Chez Pierre d'Agos				
Matin	Trajet aller en autocar de votre établissement en direction des Pyrénées	SKI ALPIN	SKI ALPIN	Randonnée guidée en raquette au Pont d'Espagne ou Val d'Azun ou à Hautacam	Randonnée guidée dans la Réserve Naturelle Régionale du Pibeste et observation du Gypaete Barbu
Déjeuner	À prévoir	4 déjeuners chauds ou paniers-repas fournis par l'hôtel			
Après-midi	Installation et découverte des lieux	2 APRÈS-MIDIS DE SKI ALPIN STATION DE CAUTERETS OU LUZ ARDIDEN COURS DE SKI ESF EN OPTION	Visite commentée des Thermes d'Argeles Gazost suivi d'1h aux Jardins des Bains (Baignade surveillée)	Trajet retour en autocar en direction de votre ville	
Dîner	4 dîners à l'Hôtel				Non inclus
Soirée & Nuit	Libre	Libre	Diaporama commenté sur les Pyrénées	Libre	Arrivée devant votre établissement

AUTRES ACTIVITÉS SUR DEMANDE

ACTIVITÉ MOUNTAIN LUGE À HAUTACAM

BALADE CONTÉE À LUZ ST SAUVEUR OU AUTOUR DE LA TOUR VIDALOS

SKI DE FOND

LE CHATEAU DE PAU

## Gavarnie



Hautes Pyrénées (65),  
Face au Cirque de Gavarnie,  
Patrimoine Mondial de l'UNESCO

- Gavarnie 1850-2322 m
- La plus longue piste verte des Pyrénées « la Marmotte »

Prix mini  
**479€**  
DÉPART :  
Angoulême

Prix maxi  
**558€**  
DÉPART :  
Caen

L'hôtel des Cîmes, agréé EN et DDCS, est situé dans le village de Gavarnie face au Cirque à environ 20 mn en autocar de la station. Le diaporama, la randonnée raquette, le rallye et la CO sont encadrés par des professionnels diplômés pour ces activités.

PROGRAMME	JOUR 1	JOUR 2	JOUR 3	JOUR 4	JOUR 5
Petit déj.	4 petits-déjeuners au centre d'accueil				
Matin	Trajet aller en autocar de votre établissement en direction des Pyrénées	3 MATINÉES DE SKI ALPIN STATION DE GAVARNIE COURS DE SKI ESF EN OPTION			Au travers d'une course d'orientation facile enquête animalière type "Cluedo" encadrée par des guides professionnels
Déjeuner	À prévoir	4 Déjeuners chauds ou paniers-repas fournis par l'hôtel			
Après-midi	Installation et découverte des lieux	Rallye découverte encadré dans le village de Gavarnie, avec la Maison du Parc et projection de film	Construction d'Igloo encadrée par des guides professionnels	Randonnée guidée en raquette dans le cirque de Gavarnie	Trajet retour en autocar en direction de votre ville
Dîner	4 dîners à l'Hôtel				Non inclus
Soirée & Nuit	Libre	Diaporama conté sur les Pyrénées	Libre	Soirée de Départ	Arrivée devant votre établissement

AUTRES ACTIVITÉS SUR DEMANDE

LA CENTRALE ÉLECTRIQUE DE PRAGNÈRES

LA VISITE DU CENTRE D'INTERPRÉTATION DE MILLARIS À GÈDRE

LA FROMAGERIE

DIAPORAMA COMMENTÉ SUR L'OURS OU SUR LES EBOUEURS DE LA MONTAGNE (RAPACES)

LA PATINOIRE DE GÈDRE

## Le Mourtis



Haute Garonne (31)

- Le Mourtis 1420-1860 m
- Pied de pistes

Prix mini  
**447€**  
DÉPART :  
Angoulême

Prix maxi  
**523€**  
DÉPART :  
Caen

Les centres d'accueil Les Pierres Blanches et le Tuc de l'Etang, agréés EN et DDCS, sont situés aux pieds des pistes de la station du Mourtis. Les interventions Sortir en montagne, Fresque du climat, Biathlon et Randonnée raquette sont encadrées par des professionnels diplômés pour ces activités.

PROGRAMME	JOUR 1	JOUR 2	JOUR 3	JOUR 4	JOUR 5
Petit déj.	4 petits-déjeuners au centre d'accueil				
Matin	Trajet aller en autocar de votre établissement en direction des Pyrénées	3 MATINÉES DE SKI ALPIN OU FOND STATION DU MOURTIS COURS DE SKI ESF EN OPTION			Animation LA FRESQUE DU CLIMAT, les enjeux climatiques, ce que nous pouvons faire individuellement et/ou collectivement
Déjeuner	À prévoir	4 déjeuners chauds au centre			
Après-midi	Installation et découverte des lieux	Animation "SORTIR EN MONTAGNE", se préparer, s'équiper, s'informer" ou CONSTRUCTION D'IGLOO	ACTIVITÉ BIATHLON avec des raquettes et carabines lasers	Randonnée GUIDÉE en RAQUETTES	Trajet retour en autocar en direction de votre ville
Dîner	4 dîners au centre d'accueil				Non inclus
Soirée & Nuit	Libre	Libre	Libre	Soirée de départ	Arrivée devant votre établissement

CHIENS DE TRAINEAUX  
Bâptême en traineau ou Cani-marche  
Visite du chenil

AUTRES ACTIVITÉS SUR DEMANDE

JOURNÉE TRAPPEURS COUREURS DES BOIS AVEC LA PULKA

GOÛTER FONDUE AU CHOCOLAT APRÈS LA RANDO RAQUETTES

ACTIVITÉ SKI OU SKI À ROULETTES À PRATIQUER TOUTE L'ANNÉE, C'EST UNE BONNE ALTERNATIVE EN CAS DE MANQUE DE NEIGE

ATELIER SÉCURITÉ ARVA OU APPAREIL DE RECHERCHE DE VICTIMES D'AVALANCHE

LEARN'PO VITESSES, MÉMOIRE ET CONCENTRATION AVEC POINTAGE ÉLECTRONIQUE



# EN HIVER



**PRIX HORS VACANCES SCOLAIRES Toutes zones confondues**

## La Bourboule

Puy de Dôme (63)  
À L'École du Montagnard



Prix mini  
**445€**  
DÉPART :  
Angoulême

Prix maxi  
**505€**  
DÉPART :  
Caen

PROGRAMME	JOUR 1	JOUR 2	JOUR 3	JOUR 4	JOUR 5
Petit déj.	4 petits-déjeuners au centre d'accueil				
Matin	Trajet aller en autocar de votre établissement en direction du Puy de Dôme	Atelier sécurité en montagne (selon la météo en salle et ou en extérieur). Tout ce qu'il faut pour bien préparer sa randonnée jusqu'à la gestion d'un appel de secours.	Atelier orientation : lecture de carte type randonnée, altitude, courbes de niveau...	Journée guidée ascension d'un sommet avec raquettes selon enneigement. Les élèves, carte en main conduiront à tour de rôle le groupe.	Visite burlesque guidée dans la Bourboule
Déjeuner	À prévoir	4 déjeuners chauds ou paniers-repas fournis par le centre			
Après-midi	Installation et découverte des lieux	Initiation à la marche Nordique avec bâtons (apprentissage de la technique, jeux, montées, descentes, franchissements d'obstacles)	TRAIL'ATHLON ou BIATHLON-LASER Les règles du biathlon, l'apprentissage du tir à la carabine laser en position, les défis biathlon par équipe	Randonnée de 6 à 9 km avec un dénivelé positif de 300 à 500 m. Le groupe sera encadré par des accompagnateurs en montagne diplômés avec une mallette de secours en avalanche.	Trajet retour en autocar en direction de votre ville
Dîner	4 dîners au centre d'accueil				Non inclus
Soirée & Nuit	Libre	Libre	La Velhada ou veillée Auvergnate (légendes et contes d'Auvergne, gigue traditionnelle)	Libre	Arrivée devant votre établissement

**AUTRES ACTIVITÉS SUR DEMANDE**

**CHIENS DE  
TRAINEAUX  
BAPTÊME  
CANI-RANDO  
VISITE DU CHENIL**

**VISITE D'UNE  
CHÈVRIÈRE  
FABRICATION DU  
FROMAGE**

**SKI DE DESCENTE  
STATION DU  
MONT DORE**

## Aillon-Margeriaz

Savoie (73)  
Au cœur du Massif des Bauges  
labellisé "GEOPARC"



➤ **Margeriaz 1400-1900 m**

La station a été entièrement conçue pour l'apprentissage du ski et abrite à l'année la Ferme des Chiens de Traîneaux.

Prix mini  
**479€**  
DÉPART :  
Poitiers

Prix maxi  
**534€**  
DÉPART :  
Quimper

La Ferme de la Mense, agréée EN et DDCS, est un ancien corps de ferme, située au cœur du village station d'Aillon le Jeune et à seulement 20/30 mn en autocar de Margériaz. Piscine chauffée couverte aux Aillons. L'astronomie et la randonnée raquette sont encadrées par des professionnels diplômés pour ces activités.

PROGRAMME	JOUR 1	JOUR 2	JOUR 3	JOUR 4	JOUR 5
Petit déj.	4 petits-déjeuners au centre d'accueil				
Matin	Trajet aller en autocar de votre établissement en direction des Alpes	3 MATINÉES DE SKI ALPIN STATION D'AILLON MARGERIAZ COURS DE SKI ESF EN OPTION			Visite guidée de Chambéry
Déjeuner	À prévoir	4 Déjeuners chauds ou paniers-repas fournis par le centre d'accueil			
Après-midi	Installation et découverte des lieux	SKI ALPIN	SKI ALPIN	Randonnée guidée en raquettes Faune, flore et relief karstique des Bauges	Trajet retour en autocar en direction de votre ville
Dîner	4 dîners au centre d'accueil				Non inclus
Soirée & Nuit	Libre	Libre	Libre	ASTRONOMIE Planétarium en 3D sous un dôme gonflable	Arrivée devant votre établissement

**AUTRES ACTIVITÉS SUR DEMANDE**

**VISITE GUIDÉE DE  
LA FROMAGERIE DU  
VAL D'AILLON**

**ANIMATION  
OLYMPIADES EN  
ÉQUIPE**

**ANIMATION  
CLUEDO GÉANT,  
ENQUÊTE EN  
ÉQUIPE DANS LE  
VILLAGE D'AILLON**

**CHIENS DE  
TRAINEAU,  
BAPTÊME, VISITE  
DU CHENIL**

## Aillon-Margeriaz

➤ **À la découverte du mode  
de vie des Inuits**



**Prix sur  
DEMANDE**

En collaboration avec :  
Les Ateliers de l'Univers pour l'Astronomie  
CalcEre pour la Randonnée  
La Ferme des Chiens de Traîneaux

PROGRAMME	JOUR 1	JOUR 2	JOUR 3	JOUR 4	JOUR 5	JOUR 6
Petit déj.	5 petits-déjeuners au centre d'accueil					
Matin	Trajet aller en autocar de votre établissement en direction des Alpes	3 MATINÉES DE SKI DE FOND STATION D'AILLON MARGERIAZ COURS DE SKI ESF EN OPTION			LA FERME DES CHIENS DE TRAINEAUX Visite du chenil * l'approche du chien * Documentaire sur le rôle des chiens de traîneaux au sein des Inuits ou sur la course aux vaccins en Alaska	Visite guidée de la fromagerie du Val d'Aillon
Déjeuner	À prévoir	5 Déjeuners chauds ou paniers-repas fournis par le centre				
Après-midi	Installation et découverte des lieux	LES APPRENTIS ASTRONOMES à la découverte du Pôle Nord. 3 Ateliers encadrés * Planétarium Étoile Polaire * la Météorite Ahnighito * Observation astronomique à l'œil et au télescope	CONSTRUCTION D'IGLOO encadrée par des moniteurs ESF	RANDONNÉE GUIDÉE EN RAQUETTES sur la faune, la flore, le relief ou par une approche plus sensorielle, à l'écoute de ses émotions	BAPTÊME EN CHIENS DE TRAINEAUX 3 à 5 enfants par traîneau avec le musher. Boucle privatisée en forêt à Margériaz (durée 20/25 mn)	Trajet retour en autocar en direction de votre ville
Dîner	5 dîners au centre d'accueil					Non inclus
Soirée & Nuit	Libre	Libre	Libre	Libre	Soirée de départ	Arrivée devant votre établissement



# CAP MONTAGNE

## Le Pic du Midi et la Réserve Naturelle du Pibeste

Agos Vidalos, Hautes-Pyrénées (65)

- **Le Pibeste est la plus vaste Réserve Naturelle Régionale de France Métropolitaine**
- **Observation de la Faune et la Flore des Pyrénées**

Prix mini  
**386€**  
DÉPART :  
Angoulême

Prix maxi  
**474€**  
DÉPART :  
Caen

Toutes les randonnées sont encadrées par des guides professionnels dans le respect de la législation en vigueur.

PROGRAMME	JOUR 1	JOUR 2	JOUR 3	JOUR 4
Petit déj.	3 petits-déjeuners à l'Hôtel			
Matin	Trajet aller en autocar de votre établissement en direction des Pyrénées	Randonnée guidée dans la Réserve Naturelle Régionale du Pibeste et observation du Gypaète Barbu	Journée excursion avec un guide professionnel à la découverte de Luz St Sauveur et du Pic du Midi	Visite du Parc Animalier des Pyrénées (Marmottes...) à Argelès Gazost
Déjeuner	À prévoir			
Après-midi	Installation et découverte des lieux	Visite commentée des Thermes d'Argeles Gazost suivi d'h aux Jardins des Bains (baignade surveillée)	Le Pic du Midi Téléphérique AR depuis la Mongie Musée Ponton dans le Ciel. Lecture de paysage par la guide.	Trajet retour en autocar en direction de votre ville
Dîner	3 dîners à l'Hôtel Chez Pierre d'Agos			Non inclus
Soirée & Nuit	Libre	Diaporama conté sur les Pyrénées	Libre	Arrivée devant votre établissement

### AUTRES ACTIVITÉS SUR DEMANDE

**LES GROTTES DE BETHARAM**

**VISITE D'UNE FERME FROMAGÈRE**

**LE DONJON DES AIGLES À BEAUCENS**

**MAISON DU PARC PROJECTION ET DEBAT AVEC UN GARDE FORESTIER**

## Cirque de Gavarnie Patrimoine Mondial de l'Unesco

Gavarnie, Hautes Pyrénées (65)

- **Un cirque glaciaire unique culminant à 3000 m**
- **La Brèche de Roland**

Prix mini  
**318€**  
DÉPART :  
Angoulême

Prix maxi  
**413€**  
DÉPART :  
Caen

Le rallye, l'enquête et les randonnées sont encadrées par des guides professionnels dans le respect de la législation en vigueur.

PROGRAMME	JOUR 1	JOUR 2	JOUR 3	JOUR 4
Petit déj.	3 petits-déjeuners à l'hôtel			
Matin	Trajet aller en autocar de votre établissement en direction des Pyrénées	Rallye découverte de Gavarnie et visite de la Maison du Parc avec projection de film	Enquête animalière encadrée sous forme de course d'orientation facile type cluedo	Visite de Lourdes ou Pau ou d'une ferme fromagerie
Déjeuner	À prévoir			
Après-midi	Installation et découverte des lieux	RANDONNÉE guidée dans le CIRQUE DE GAVARNIE et Sa Grande Cascade la plus haute d'Europe	RANDONNÉE guidée dans la Vallée des Espénières avec vue sur la BRECHE DE ROLAND	Trajet retour en autocar en direction de votre ville
Dîner	3 Dîners à l'Hôtel des Cimes			Non inclus
Soirée & Nuit	Libre	Contes et légendes des Pyrénées	Libre	Arrivée devant votre établissement

### AUTRES ACTIVITÉS SUR DEMANDE

**RANDONNÉE**  
Cirque de Troumouse l'un des plus grands d'Europe (selon accès route)

**RANDONNÉE**  
depuis le barrage des Gloriettes vers le Cirque d'Estaubé.

## Massif des Bauges GÉOPARC Mondial de l'Unesco

Aillon Le Jeune, Savoie (73)

- **Géologie, CalcÈre**
- **Astronomie, Les Ateliers de l'Univers**
- **Environnement**
- **Patrimoine**

Prix mini  
**405€**  
DÉPART :  
Poitiers

Prix maxi  
**475€**  
DÉPART :  
Quimper

Toutes les randonnées sont encadrées par des guides professionnels diplômés pour ces activités dans le respect de la législation en vigueur.

PROGRAMME	JOUR 1	JOUR 2	JOUR 3	JOUR 4	JOUR 5
Petit déj.	4 petits-déjeuners au centre d'accueil				
Matin	Trajet aller en autocar de votre établissement en direction des Alpes	Animation Cluedo Géant, une enquête en équipe pour découvrir le village d'Aillon le jeune	Visite de la Fromagerie du Val d'Aillon où est produite la Tome des Bauges AOP	Animation Olympiades, toujours en équipe	Visite guidée de Chambéry
Déjeuner	À prévoir				
Après-midi	Installation et découverte des lieux	Randonnée guidée dans le Parc Naturel Régional des Bauges GÉOLOGIE Lecture de paysage Relief Karstique "Pourquoi le label Géoparc ?"	Atelier ASTRONOMIE Le Sentier des Étoiles Notre système solaire et notre Galaxie...	ENVIRONNEMENT Randonnée guidée dans le Parc Naturel Régional des Bauges Les transformations de la montagne et le dérèglement climatique.	Trajet retour en autocar en direction de votre ville
Dîner	4 dîners au centre d'accueil				Non inclus
Soirée & Nuit	Libre	Libre	PLANÉTIARIUM en 3D sous un dôme gonflable	Libre	Arrivée devant votre établissement





# AUTOMNE & PRINTEMPS

Autres programmes Aventures Verticales Trans Py Nous consulter

## Sport et Nature



Le Mourtis, Haute Garonne (31),

- Environnement et enjeux climatiques
- Sport et bien-être
- Partage et esprit d'équipe

Prix mini  
**326€**  
DÉPART :  
Angoulême

Prix maxi  
**415€**  
DÉPART :  
Caen

Les activités sportives et la randonnée guidée sont encadrées par des guides professionnels dans le respect de la législation en vigueur.

PROGRAMME	JOUR 1	JOUR 2	JOUR 3	JOUR 4
Petit déj.		3 petits-déjeuners au centre d'accueil		
Matin	Trajet aller en autocar de votre établissement en direction du Mourtis en Haute Garonne	Les activités s'organisent par groupe et en alternance sur les 4 demi-journées		Activité DISC'GOLF sous couvert des enseignants (prêt du matériel et des cartes de jeu)
		ACTIVITÉ VTT encadrée par les enseignants d'EPS Location des VTT avec Topoguides inclus	RANDONNÉE GUIDÉE LE PIED MONTAGNARD Apprendre à évoluer dans la pente à l'aide d'un bâton de berger tout en observant la faune et la flore	
Déjeuner	À prévoir	3 déjeuners chauds au centre d'accueil		
Après-midi	Vers 16h arrivée au Mourtis  Installation et découverte des lieux	MICRO AVENTURE SPORTIVE Challenges sportifs par équipe sur 3 ou 4 activités Orientation, Biathlon, carabine, laser, Learn'O...	RAFTING ou CANYONING ou SPÉLÉOLOGIE ou GRIMP'ARBRE	Trajet retour en autocar en direction de votre ville
Dîner	3 dîners au centre d'accueil Les Pierres Blanches et/ou Tuc de l'Etang			Non inclus
Soirée & Nuit	3 soirées libres sou couvert des enseignants			Arrivée devant votre établissement

### AUTRES ACTIVITÉS SUR DEMANDE

DESCENTE EN TROTINETTE OU EN SKI À ROULETTE (SKIKE)

ATELIER FRESQUE DU CLIMAT

SYLVOTHÉRAPIE YOGA

L'OURS DES PYRÉNÉES ET LE BRAME DU CERF

## Toulouse et le Val d'Aran



Le Mourtis, Haute-Garonne (31)

- L'évolution industrielle aéronautique
- L'environnement naturel de montagne
- L'homme dans les Pyrénées depuis la préhistoire

Prix mini  
**319€**  
DÉPART :  
Angoulême

Prix maxi  
**403€**  
DÉPART :  
Caen

L'intervention et la randonnée sont encadrées par des guides professionnels dans le respect de la législation en vigueur.

PROGRAMME	JOUR 1	JOUR 2	JOUR 3	JOUR 4
Petit déj.	3 petits-déjeuners au centre d'accueil			
Matin	Trajet aller en autocar de votre établissement en direction des Pyrénées	Animation Sortir en Montagne, se préparer, s'équiper, s'informer	PYRÉNÉES O Parc aménagé à flanc de paroi rocheuse naturelle ...parcours ludique souterrain, le sentier pieds nus...	TOULOUSE Visite de la Cité de l'Espace
Déjeuner	A prévoir	3 déjeuners chauds au centre ou paniers-repas fournis par le centre		
Après-midi	Visite libre du Musée Aéronautique AEROSCOPIA à Toulouse (Concorde, Airbus A300B, Super Guppy...) Installation et découverte des lieux	Randonnée guidée à la découverte de la FAUNE et FLORE du VAL D'ARAN (Col de Mente et ascension de l'Escalette...)	Parcours d'orientation 6 parcours en hauteur adaptés avec ligne de vie continue, sur arbres et rochers	Trajet retour en autocar en direction de votre ville
Dîner	3 Dîners au centre d'accueil			Non inclus
Soirée & Nuit	Libre	Soirée Contes des Pyrénées	Libre	Arrivée devant votre établissement

### AUTRES ACTIVITÉS SUR DEMANDE

LA MAISON DES SOURCES DE MAULÉON BAROUSSE

RAFTING

L'OURS DES PYRÉNÉES

SPÉLÉOLOGIE

LES THERMES DE LUCHON

LES GROTTES PRÉHISTORIQUES DE GARGAS

## Les Volcans d'Auvergne



La Bourboule, Puy de Dôme (63)

- Volcanisme
- Géologie
- Thermalisme

Prix mini  
**317€**  
DÉPART :  
Angoulême

Prix maxi  
**435€**  
DÉPART :  
Saint Lô

Les randonnées sont encadrées par des guides professionnels dans le respect de la législation en vigueur.

PROGRAMME	JOUR 1	JOUR 2	JOUR 3	JOUR 4
Petit déj.	3 petits-déjeuners au centre d'accueil			
Matin	Trajet aller en autocar de votre établissement en direction du Puy de Dôme	Randonnée guidée au PUY DE SANCY	Randonnée guidée au PUY DE DÔME (montée à pied)	Visite guidée du CHÂTEAU DE MUROL et visite d'une FROMAGERIE de St Nectaire
Déjeuner	A prévoir par les participants	3 déjeuners chauds ou paniers-repas fournis par le centre d'accueil		
Après-midi	Visite scénographique du Musée de la Toinette et de la Grange de Julien Installation et découverte des lieux	Visite guidée théâtralisée du MONT DORE et de ses THERMES	Descente avec le panoramique des Dômes et visite guidée du VOLCAN DE LEMPTÉGY ou l'Aventure Michelin à Clermont Ferrand	Trajet retour en autocar en direction de votre ville
Dîner	3 dîners au centre d'accueil à la Bourboule			Non inclus
Soirée & Nuit	Libre	La Velhada, veillée Auvergnate (légendes et contes d'Auvergne, gigue traditionnelle)	Libre	Arrivée devant votre établissement

### AUTRES ACTIVITÉS SUR DEMANDE

VULCANIA AVEC ATELIER OU VISITE GUIDÉE

CANI-RANDO ET VISITE DU CHENIL À MURAT LE QUAIRE

RANDONNÉE PUY PARIOU PUY DE LA VACHE

RANDONNÉE LAC PAVIN



# LA VENDÉE, LITTORAL, BOCAGE & MARAIS



Activités  
cohésion  
Land'Art et  
animations  
collectives sur  
la plage ou  
en forêt

## Les métiers de la mer

- Être marin pêcheur, saunier ou ostréiculteur en Vendée
- La Préservation de l'eau

Prix mini  
**207€**  
DÉPART :  
La Roche sur Yon

Prix maxi  
**259€**  
DÉPART :  
Caen

PROGRAMME	JOUR 1	JOUR 2	JOUR 3
Petit déj.	2 petits-déjeuners au centre d'accueil		
Matin	Trajet aller en autocar de votre établissement en direction de la Vendée	LE PORT DE PÊCHE Visite guidée du port avec les techniques de pêche, les types de bateaux, la Maison du Pêcheur.	LES MARAIS SALANTS Visite et compréhension du travail du saunier, rôles et importance de l'eau de mer.
Déjeuner	À prévoir	2 déjeuners chauds ou paniers-repas fournis par le centre d'accueil	
Après-midi	VISITE GUIDÉE DU CHÂTEAU d'EAU DE KULMINO encore en activité Vue panoramique à 70 m du sol. Comprendre le cheminement de l'eau, prendre conscience de sa rareté	L'OSTRÉICULTURE Chez un professionnel, découverte du métier et de la vie d'une huître	Trajet retour en autocar en direction de votre établissement
Dîner	2 dîners au centre d'accueil		
Soirée & Nuit	Au centre d'accueil		

### AUTRES ACTIVITÉS SUR DEMANDE

**ESCALE PÊCHE, LA CRIÉE  
DE ST GILLES CROIX DE VIE**

**MARAIS DE SALLERTAINNE**  
En canoë ou en canobus avec un médiateur  
Sensibilisation à l'environnement  
(site zéro déchet).

**BIOTOPIA**  
Le monde du littoral et de la forêt

**ACTIVITÉ CHAR À VOILE**

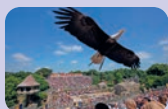
**L'ÉNERGIE ÉOLIENNE**  
Parc éolien de Bouin

**ILE D'YEU  
NOIRMOUTIER**

**ÉCOMUSÉE DU DAVIAUD  
LA BARRE DE MONTS**

## Histoire et Spectacles

- La Chabotterie
- Le Puy du Fou
- Le Château de Tiffauges



Prix mini  
**227€**  
DÉPART :  
La Roche sur Yon

Prix maxi  
**293€**  
DÉPART :  
Caen

PROGRAMME	JOUR 1	JOUR 2	JOUR 3
Petit déj.		2 petits-déjeuners au centre d'accueil	
Matin	Trajet aller en autocar de votre établissement en direction de la Vendée	LE GRAND PARC DU PUY DU FOU à la journée	Visite du CHÂTEAU de TIFFAUGES Spectacles et animations de la Forteresse.
Déjeuner	À prévoir	2 déjeuners chauds ou paniers-repas fournis par le centre d'accueil	
Après-midi	VISITE DU LOGIS DE LA CHABOTTERIE L'art de vivre à la campagne au XVIII <sup>ème</sup>	Les spectacles : Le Mime et l'Etoile, Le Signe du Triomphe, Le Premier Royaume, Le Secret de la Lance, Le Mystère de la Pérouse, Les Vikings, Le Bal des Oiseaux, Fantômes, Les Mousquetaires de Richelieu, etc...	Trajet retour en autocar en direction de votre établissement
Dîner	2 dîners au centre d'accueil		
Soirée & Nuit	Au centre d'accueil		

### AUTRES ACTIVITÉS SUR DEMANDE

**LE MUSÉE NATIONAL  
CLEMENCEAU - DE LATTRE**  
Maison natale de Clemenceau et maison du  
Maréchal De Lattre à Mouilleron-St-Germain

**LE MANOIR DES SCIENCES  
DE RÉAUMUR**  
Atelier thermomètre...

**CHÂTEAU FORT DE SAINT MESMIN**  
Atelier bouclier...

**L'HISTORIAL DE VENDÉE**  
Différentes visites à thème possible

**LE CENTRE MINIER DE FAYMOREAU**

## Marais et Forêt du Sud Vendée

- Le Cycle de l'Eau
- La Biodiversité dans le Marais
- Le Massif Forestier de Mervent-Vouvant
- Activités sportives

Prix mini  
**224€**  
DÉPART :  
La Rochelle

Prix maxi  
**295€**  
DÉPART :  
Caen

PROGRAMME	JOUR 1	JOUR 2	JOUR 3
Petit déj.		2 petits-déjeuners au centre d'accueil	
Matin	Trajet aller en autocar de votre établissement en direction du Sud Vendée	LE MARAIS POITEVIN Découverte guidée de la faune et la flore du Marais Poitevin.	LA VENISE VERTE Promenade d'une heure en barque commentée par un batelier. Visite libre de l'Abbaye de Maillezais.
Déjeuner	À prévoir	2 paniers-repas fournis par le centre d'accueil	
Après-midi	LE MASSIF FORESTIER MERVENT-VOUVANT Découverte guidée de la forêt à la recherche du monde animal et végétal qu'elle abrite	BASE DE LOISIRS DE MERVENT 2 activités encadrées au choix Tir à l'arc - Escalade ou course d'orientation	Trajet retour en autocar en direction de votre établissement
Dîner	2 dîners au centre d'accueil		
Soirée & Nuit	Libre - 2 nuits au centre d'accueil		

A 1h30 DU PUY DU FOU



A 1h30 DU FUTUROSCOPE



Programme ou journée complémentaire  
sur demande





# AUTRES SÉJOURS EN FRANCE

## Paris/Versailles

LOGEMENT INTRA-MUROS

2 jours

3 jours

Prix mini  
**181€**

DÉPART :  
Orléans

Prix mini  
**279€**

DÉPART :  
Orléans

Prix maxi  
**249€**

DÉPART :  
Quimper

Prix maxi  
**349€**

DÉPART :  
Quimper

ATTENTION aux jours de fermeture des sites et musées (lundi/mardi) et au système de réservation de certaines visites. Le musée du Louvre doit être réservé par les enseignants

PROGRAMME	JOUR 1	JOUR 2	JOUR 3
Petit déj.	Trajet aller en autocar de votre établissement en direction de Versailles	Petit-déjeuner au centre	Petit-déjeuner au centre
Matin	Visite libre du Château de Versailles et de ses Jardins	Visite libre du Musée d'Orsay	La Villette passeport Explora
Déjeuner	À prévoir	1 déjeuner en RU ou panier-repas	1 déjeuner en RU ou panier-repas
Après-midi	Route vers Paris La montée au 2 <sup>e</sup> étage de la Tour Eiffel	Croisière sur la Seine en Bateaux Parisiens Trajet retour en autocar en direction de votre établissement	Quartier de la Cathédrale Notre Dame, Ile de la Cité Trajet retour en autocar en direction de votre établissement
Dîner	Au centre d'accueil		
Soirée & Nuit	En centre d'accueil		

### AUTRES ACTIVITÉS SUR DEMANDE

- LES ÉGOÛTS DE PARIS
- L'OPÉRA GARNIER
- L'ARC DE TRIOMPHE
- VISITES GUIDÉES À PIED DU MARAIS, ÎLE DE LA CITÉ, MONTMARTRE ET LE SACRÉ COEUR
- LE MUSÉE D'HISTOIRE NATURELLE
- PIÈCES DE THÉÂTRE FRANÇAIS OU ANGLAIS
- EUROPA EXPÉRIENCE
- LE STADE DE FRANCE ou ROLAND GARROS
- LE MUSÉE GRÉVIN
- LA FRANCE MINIATURE
- LE PARC ASTÉRIX

## Châteaux de la Loire et Saumurois

2 jours

3 jours

Prix mini  
**153€**

DÉPART :  
Angers

Prix mini  
**243€**

DÉPART :  
Angers

Prix maxi  
**225€**

DÉPART :  
Quimper

Prix maxi  
**329€**

DÉPART :  
Quimper



PROGRAMME	JOUR 1	JOUR 2	JOUR 3
Petit déj.	Trajet aller en autocar de votre établissement en direction d'Amboise	Petit-déjeuner au centre	Petit-déjeuner au centre
Matin	Visite guidée du château d'Azay-le-Rideau	Visite guidée du château de Blois ou Chambord	Visite d'une champignonnière
Déjeuner	À prévoir	Panier-repas fourni par le centre	Panier-repas fourni par le centre
Après-midi	Visite du Clos Lucé et des inventions de Léonard de Vinci	Visite libre des Jardins de Villandry Trajet retour en autocar en direction de votre établissement	Visite du village troglodyte de Rochemenier Trajet retour en autocar en direction de votre établissement
Dîner	Au centre d'accueil		
Soirée & Nuit	Au centre d'accueil		

### AUTRES ACTIVITÉS SUR DEMANDE

- LE CADRE NOIR DE SAUMUR
- LE CHATEAU DE CHENONCEAU
- BALADE COMMENTÉE EN BATEAU SUR LA LOIRE
- LE ZOO DE DOUÉ-LA-FONTAINE OU BEAUVAL
- TERRA BOTANICA
- ATELIER SUR LA LOIRE DE LA SOURCE À L'ESTUAIRE, LES RISQUES D'INONDATIONS

## Val de Loire Futuroscope Venise verte

Prix mini  
**259€**

DÉPART :  
Poitiers

Prix maxi  
**346€**

DÉPART :  
Quimper

**FUTUROSCOPE  
SUR 2 JOURS  
VALLÉE DES SINGES  
PUY DU FOU**  
Sur demande  
Nous consulter

PROGRAMME	JOUR 1	JOUR 2		JOUR 3
Petit déj.	Trajet aller en autocar de votre établissement en direction d'Amboise  Visite du Clos Lucé et des inventions de Léonard de Vinci	2 petits-déjeuners au centre d'accueil		
Matin		Journée au Futuroscope avec une hôtesse	Visite de La Maison du Marais Poitevin à Coulon.	
Déjeuner	À prévoir	2 paniers-repas fournis par le centre		
Après-midi	Visite guidée du Château d'Azay le Rideau	Poursuite de la visite avec l'hôtesse	Promenade commentée en barque sur les canaux de la Venise Verte (durée : 1h)	
Dîner	2 dîners au Centre d'accueil		Trajet retour en autocar en direction de votre établissement	
Soirée & Nuit	2 nuits au centre d'accueil			

**INITIATION À LA  
BANDE DESSINÉE  
dans le Val-de-Loire**

**Programme  
sur demande**



# AUTRES SÉJOURS EN FRANCE

**PROGRAMME  
ARRAS,  
HAUTS DE FRANCE.**  
Son patrimoine  
industriel et humain,  
l'histoire minière.  
Sur demande

## Caen

et les Plages du  
Débarquement

Visites guidées  
en anglais  
sur demande



Prix mini  
**161€**  
DÉPART :  
Caen

Prix maxi  
**237€**  
DÉPART :  
Angoulême

PROGRAMME	JOUR 1	JOUR 2
Petit déj.	Trajet aller en autocar de votre établissement en direction de la Normandie	Petit-déjeuner au centre
Matin		Visite libre des Plages du débarquement et/ou des cimetières américains et allemands
Déjeuner	À prévoir	Panier-repas fourni par le centre
Après-midi	Visite guidée du Mémorial de Caen (cahiers pédagogiques en supplément)	Musée du Débarquement à Arromanches
Dîner	Au centre d'accueil	Trajet retour en autocar en direction de votre établissement
Soirée & Nuit	Au centre d'accueil	

## Verdun

Prix mini  
**249€**  
DÉPART :  
Orléans

Prix maxi  
**339€**  
DÉPART :  
Qimper

PROGRAMME	JOUR 1	JOUR 2	JOUR 3
Petit déj.	Trajet aller en autocar de votre établissement en direction de Verdun	2 petits-déjeuners au centre d'accueil	
Matin		Le Mémorial de Verdun	Visite guidée du Fort de Ferno et visite libre du musée de la Ligne Maginot et des Troupes de Forteresse
Déjeuner	À prévoir	2 paniers-repas fournis par le centre	
Après-midi	Visite libre de la citadelle souterraine, du centre Mondial de la Paix.	Visite libre du Fort de Douaumont et l'Ossuaire de Douaumont	Trajet retour en autocar en direction de votre établissement
Dîner	2 dîners au centre d'accueil		
Soirée & Nuit	2 nuits au centre d'accueil		

## Saint-Malo Le Mont St-Michel

Prix mini  
**159€**  
DÉPART :  
Rennes

Prix maxi  
**215€**  
DÉPART :  
Angoulême

**Journée à  
GUERNESEY**  
Nous consulter  
Carte d'identité  
pour les -18 ans  
Passport pour les  
accompagnateurs

PROGRAMME	JOUR 1	JOUR 2
Petit déj.	Trajet aller en autocar de votre établissement en direction de St Malo	Petit-déjeuner au centre
Matin		Visite d'une Ferme Marine à Cancale
Déjeuner	À prévoir	Panier- repas fourni par le centre
Après-midi	Visite guidée de St Malo et de ses remparts	Visite libre de l'abbaye du Mont St Michel
Dîner	Dîner au centre d'accueil	Trajet retour en autocar en direction de votre établissement
Soirée & Nuit	Au centre d'accueil	

**PROGRAMME  
CÔTE D'ARMOR**  
• Randonnée guidée  
Côte de granit rose  
• Planétarium & Cité des  
télécoms de Pleumeur  
Bodou - Village Gaulois  
• Excursion en bateau  
à l'île de Bréhat  
Sur demande



## Le Golfe du Morbihan

3 jours

Prix mini  
**234€**  
DÉPART :  
Rennes

**Option J4  
JOURNÉE  
EN FORÊT DE  
BROCÉLIANDE**  
Nous consulter

Prix maxi  
**277€**  
DÉPART :  
Angoulême



PROGRAMME	JOUR 1	JOUR 2	JOUR 3	JOUR 4
Petit déj.		2 petits-déjeuners au centre d'accueil		Petit-déjeuner au centre
Matin	Trajet aller en autocar de votre établissement en direction du Golfe du Morbihan	LE LITTORAL DANS LE GOLFE Découverte guidée de la flore et de la faune, les bassines de mer	VANNES AU MOYEN-ÂGE Visite guidée du centre historique médiéval de Vannes	VISITE CONTÉE DU CHATEAU DE COMPER Centre de l'Imaginaire Arthurien
Déjeuner	À prévoir	2 déjeuners au centre		Panier-repas fourni par le centre
Après-midi	RÉSERVE NATURELLE DE SENE Observation à la longue vue et jumelles des oiseaux du Marais, leur alimentation, la reproduction, la migration	VISITE GUIDÉE des alignements de Carnac	Trajet retour en autocar en direction de votre établissement	VISITE CONTÉE EN FORÊT DE BROCÉLIANDE Le Val sans Retour, Le Tombeau de Merlin, la Fontaine de Jouvence...
Dîner	2 dîners au centre d'accueil			Trajet retour en autocar en direction de votre établissement
Soirée & Nuit	2 nuits au centre d'accueil			

AUTRES ACTIVITÉS  
SUR DEMANDE

**LORIENT  
CITÉ DE LA VOILE  
ERIC TABARLY**

**CROISIÈRE DANS LE  
GOLFE AVEC ESCALE  
À L'ILE AUX MOINES  
OU L'ILE D'ARZ**

**ACTIVITÉ  
CHAR À VOILE**

**BASE NAUTIQUE SÉNÉ :  
OPTIMIST  
CATAMARAN  
KAYAK**





### PROGRAMME BASSIN D'ARCACHON

- Ostréiculture
  - L'île aux Oiseaux
  - Dune du Pilat
  - Cap Ferret
  - Estuaire de la Gironde
- Sur demande

## Nantes

### Histoire Technologie

2 jours

Prix mini

**159€**

DÉPART :  
Nantes

Prix maxi

**207€**

DÉPART :  
Quimper

Option J3  
ST NAZAIRE  
Nous  
consulter

PROGRAMME	JOUR 1	JOUR 2	JOUR 3
Petit déj.	Trajet aller en direction de Nantes	Petit-déjeuner au centre	Petit-déjeuner au centre
Matin	Visite guidée de la ville : Abolition de l'esclavage et la Traite négrière	Les Machines de l'île avec la Galerie des Machines et le Carrousel des Mondes Marins	SAINT-NAZAIRE Visite guidée en car et à pied des chantiers navals
Déjeuner	À prévoir	Panier-repas fourni par le centre	Panier-repas fourni par le centre
Après-midi	Visite guidée du Château des Ducs de Bretagne	Visite libre du Musée d'Histoire Naturelle ou du Musée Jules Verne	Visite guidée en car et à pied d'Airbus
Dîner	Dîner au centre d'accueil	Trajet retour en autocar en direction de votre établissement	Trajet retour en autocar en direction de votre établissement
Soirée & Nuit	Au centre d'accueil		

## La Rochelle Île de Ré

Prix mini

**159€**

DÉPART :  
La Rochelle

Prix maxi

**222€**

DÉPART :  
Caen

PROGRAMME  
SAINTES  
2 JOURS  
Sur demande

PROGRAMME	JOUR 1	JOUR 2
Petit déj.	Trajet aller en direction de La Rochelle	Petit-déjeuner au centre
Matin	Visite de l'aquarium	Excursion en journée sur l'Île de Ré Visite guidée de l'Ecomusée des Marais salants à Loix
Déjeuner	À prévoir	Panier-repas fourni par le centre
Après-midi	Découverte de la ville et du Musée du Nouveau Monde	Sortie nature avec un guide spécialisé sur les oiseaux, sur la faune et la flore, sur la dune...
Dîner	Dîner au centre d'accueil	Trajet retour en autocar en direction de votre établissement
Soirée & Nuit	Au centre d'accueil	

## Toulouse

### Aéronautisme > Aérospatiale

### PROGRAMME PÉRIGORD

- Préhistoire
  - Guerre de 100 ans avec quelques visites en anglais
- Sur demande

Prix mini

**347€**

DÉPART :  
Angoulême

Prix maxi

**463€**

DÉPART :  
Caen

PROGRAMME	JOUR 1	JOUR 2	JOUR 3	JOUR 4
Petit déj.		3 petits-déjeuners au centre d'accueil		
Matin	Trajet aller en autocar de votre établissement en direction de TOULOUSE	ST FERREOL Micro Aventures Sportives Biathlon Learn'O Orientation	LA CITÉ DE L'ESPACE Visite animée "quitter la terre"	La croisière sur le CANAL DU MIDI au départ de TOULOUSE
Déjeuner	À prévoir	3 paniers-repas fournis par le centre		
Après-midi	Visite guidée de Toulouse "Les Grands Monuments" Installation au centre d'accueil	Visite du Musée de L'envol des Pionniers	Séance Imax Atelier Astronomie Séance au Planétarium	Trajet retour en autocar en direction de votre établissement
Dîner	3 dîners au centre d'accueil			
Soirée & Nuit	3 nuits au centre d'accueil			

### AUTRES ACTIVITÉS SUR DEMANDE

LE MUSEUM DU PASTEL

LA MAISON DE LA VIOLETTE

LE STADE TOULOUSAIN

LE DÉPÊCHE DU MIDI

LES ABATTOIRS MUSÉE D'ART MODERNE

LES JARDINS DU MUSEUM

LE MUSEUM D'HISTOIRE NATURELLE

## La Provence Romaine

Prix mini

**429€**

DÉPART :  
Angoulême

Prix maxi

**519€**

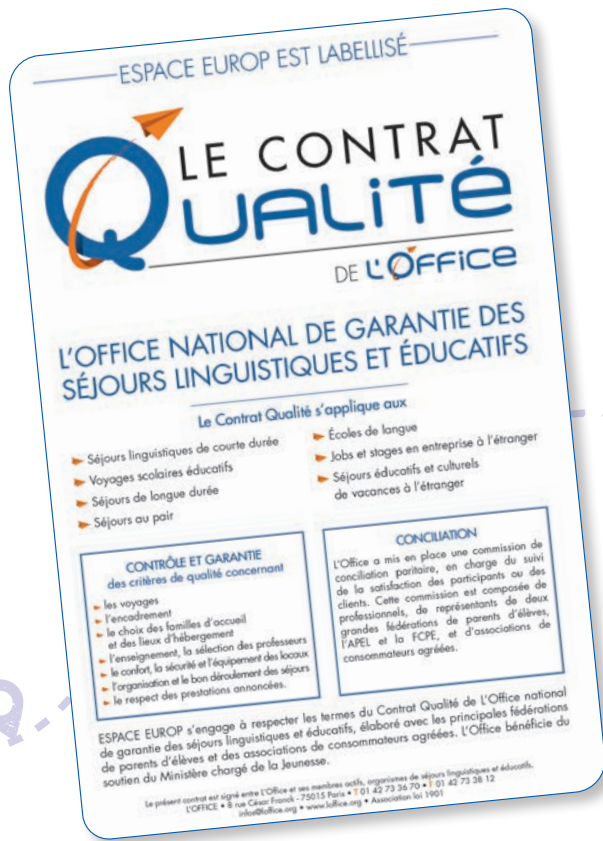
DÉPART :  
Quimper

PROGRAMME	JOUR 1	JOUR 2	JOUR 3	JOUR 4	JOUR 5	JOUR 6
Petit déj.		À prévoir	3 petits-déjeuners au centre			Non inclus
Matin		NÎMES Les Arènes, la Maison Carré, la Tour de Magne	ORANGE Visite libre du théâtre et du musée archéologique	Journée en CAMARGUE Découverte libre des Saintes Maries de la Mer	ST RÉMY DE PROVENCE Visite ludique du Glanum	Arrivée devant votre établissement
Déjeuner		À prévoir	3 paniers-repas fournis par le centre			
Après-midi	Trajet aller en autocar de votre établissement en direction de la Provence	NÎMES Le Musée de la Romanité	VAISON LA ROMAINE Visite guidée d'un quartier du site et visite libre des autres quartiers	Visite libre du parc ornithologique du Pont de Gau, ses Flamants Roses	ARLES Le Théâtre et l'amphithéâtre, les termes de Constantin, les Alyscamps	
Dîner	À prévoir	3 dîners au centre d'accueil ou cafétéria			Dîner inclus en cafétéria	
Soirée & Nuit	Route de nuit	3 nuits au centre d'accueil			Route de nuit	

### PROGRAMME PAYS BASQUE

- Bayonne et la fabrication du jambon
  - Biarritz et la Cité de l'Océan
  - Visite d'une fabrique d'espadrilles
  - Activités Forças Basques et Pelote Basque
- Sur demande

Prévoir l'immobilisation du car pendant 9 heures les jours 2 et 5.



# Séjours à l'étranger linguistiques et culturels

## HÉBERGEMENT EN FAMILLES D'ACCUEIL

- **Responsable local** - Recruté par notre réceptif, il sélectionne les familles et accueille votre groupe à un point de rendez-vous le soir de l'arrivée avec les familles d'accueil. Il aide au bon déroulement de votre séjour dans les familles.
- **Familles d'Accueil** - Les élèves comme les professeurs sont logés selon les règles de l'Office par groupe de 2 ou 4 élèves maximum par famille.

Ce type d'hébergement suppose l'acceptation par les participants des modes de vie locaux (alimentation, horaires...).

**En cas de difficultés, vous devez aussitôt prévenir le responsable local et nous tenir informés pendant le séjour sur notre portable d'urgence mis à votre disposition.**

Les sorties non accompagnées le soir ne sont pas autorisées pour les mineurs et majeurs.

- **Liste des élèves** - Celle-ci doit être remise à Espace EUROP au minimum 4 mois avant la date de départ. Les problèmes de santé doivent être signalés en amont avec certificat médical. Nous mettrons tout en œuvre pour leur accueil selon les disponibilités des familles.
- **Liste des familles** - Elle vous sera remise en général 8 à 10 jours avant votre départ. Des changements de familles peuvent intervenir en dernière minute pour des cas de force majeure. Nous en informons alors votre établissement dans les meilleurs délais.
- **Trajet entre les familles et le point de rendez-vous** : en règle générale, le trajet à pied n'excède pas 15 min. Dans le cas contraire, plusieurs points de rendez-vous peuvent être organisés. **Dans certains centres de familles, nous pouvons mettre en place l'accompagnement des élèves par un adulte de la famille d'accueil matins et soirs au(x) point(s) de rendez-vous. Merci de nous consulter en amont à ce sujet.**

## HÉBERGEMENT EN COLLECTIF

(HÔTEL, AUBERGE DE JEUNESSE, CENTRE D'ACCUEIL...)

Ces types d'hébergement sont possibles sur l'ensemble des destinations. Ils permettent aux élèves de se retrouver en groupe le soir sous la responsabilité des professeurs accompagnateurs. Ce type d'hébergement peut accueillir d'autres groupes en même temps.

Il convient de respecter le règlement intérieur de l'hébergement. A noter également que les horaires des repas varient d'un pays à l'autre, voyager demande de s'adapter au mode de vie local.

Les élèves sont logés en chambres à lits multiples et/ou dortoirs avec douche et/ou wc à l'intérieur ou sur le palier. Il faut parfois prévoir des draps ou des sacs de couchages. Nous consulter.

Comme pour le logement en famille, nous devons recevoir la liste des participants au plus tard 4 mois avant le départ. Les problèmes de santé doivent nous être signalés en amont avec certificat médical. Nous mettrons tout en œuvre pour leur accueil selon les disponibilités de l'hébergement.

## FORMALITÉS

**SANTÉ** : avant le départ, consulter le site [www.diplomatie.gouv.fr](http://www.diplomatie.gouv.fr) et pensez à vous munir de la carte européenne d'assurance maladie à demander à votre caisse d'assurance maladie [www.ameli.fr](http://www.ameli.fr).

**ADMINISTRATIVES** : il appartient à chaque participant de s'assurer de la validité et de la conformité de ses papiers d'identité et autres documents administratifs qui peuvent être exigés par le pays visité. Merci de consulter attentivement le site de [www.diplomatie.gouv.fr](http://www.diplomatie.gouv.fr) pour les connaître.

**Quel que soit le pays visité, les mineurs doivent, en plus de leur Carte Nationale d'Identité ou Passeport valide, être en possession d'une Autorisation de Sortie du Territoire** depuis le 15.01.2017 cf décret 2016-1483 du 2 novembre 2016 (document CERFA N°15646\*01) + **copie du livret de famille vivement conseillé.**

### SPECIAL FLASH GRANDE-BRETAGNE

• **Passeport obligatoire pour tous pour la Grande Bretagne à compter du 01/10/2021.** A noter que le passeport ne dispense pas de l'autorisation de sortie du territoire.

• **Autorisation électronique de voyage** : Depuis le 2 avril 2025, à défaut d'être titulaire d'un visa ou de bénéficier du statut de résident permanent (settled status) ou temporaire (pre-settled status), les citoyens français doivent obtenir une Autorisation électronique de voyage (ETA) pour se rendre au Royaume-Uni <https://diplomatie.gouv.fr/fr/conseils-aux-voyageurs/conseils-par-pays-destination/royaume-uni#entrée>.

• **Facilitation des voyages scolaires entre la France et le Royaume uni** : depuis le 28 décembre 2023, les élèves jusqu'à 18 ans inclus scolarisés dans un établissement reconnu par l'Education Nationale peuvent voyager au Royaume uni dans les conditions suivantes, dès lors qu'ils participent à un voyage scolaire (durée inférieure à 6 mois) :

- **Munis d'une carte nationale d'identité**, dont la validité couvre la durée du séjour, s'ils sont de nationalité française ou ressortissants d'un autre pays de l'Union Européenne, de l'Espace Economique européen ou de Suisse ;
- **Munis de leur passeport**, dont la validité couvre la durée du séjour, s'ils sont ressortissants de pays tiers, mais désormais dispensés de visa si leur nationalité les soumet à cette obligation.

Ils sont, en outre, temporairement exemptés de l'obligation d'Autorisation électronique de voyage (ETA) à compter de son entrée en vigueur le 2 avril 2025. A noter que les professeurs et adultes accompagnant le voyage scolaire devront demander un ETA à partir du 2 avril 2025.

**Les établissements sont dorénavant tenus de dresser la liste des élèves participant à un voyage scolaire au Royaume-Uni via un formulaire disponible sur le site de <https://diplomatie.gouv.fr/fr/conseils-aux-voyageurs/conseils-par-pays-destination/royaume-uni>.**

**Ce formulaire doit être signé et cacheté par votre Préfecture.**

Les élèves mineurs doivent être en possession d'une autorisation de sortie du territoire.

**Toutes ces informations ne sont données qu'à titre indicatif au 31/07/2025 et n'engagent pas notre responsabilité.**

## PROGRAMME DES SÉJOURS

L'enseignant doit rester le responsable pédagogique de son projet.

Nos programmes ne sont que des propositions et peuvent être aménagés en fonction de vos souhaits et de votre budget.

Le coût des programmes proposés n'est pas inclus dans nos tarifs brochure.

Nous pouvons réserver les visites selon votre choix et les facturer à prix coûtant.

**L'organisation du programme final dépend de la disponibilité des visites et/ou activités à la réservation ou à l'ouverture de leur système de réservation.**

## TRAVERSÉES MARITIMES

• Pour les séjours en Grande Bretagne, Brittany Ferries a modifié une partie de sa flotte depuis avril 2025 avec des bateaux plus vertueux d'un point de vue écologique mais qui ne sont plus du tout équipés de sièges. **Aussi nous avons inclus dans nos devis une traversée en sièges et une autre en cabines à 4 couchettes afin d'être au plus près de la réalité.** Pour les traversées en sièges, nous vous conseillons de prévoir une petite couverture à bord. Pour les traversées en cabine à 4 couchettes, les couettes, housse de couette et oreillers sont fournis par Brittany Ferries. Il convient de suivre la Charte Qualité de Brittany Ferries. Nous pouvons également étudier des traversées par le Shuttle ou par Calais-Douvres.

• Pour les séjours en Irlande, nous avons prévu des traversées directes avec Brittany Ferries ou Irish Ferries en cabines à 4 couchettes. Selon leur calendrier maritime et leur disponibilité, nous pourrions proposer des séjours de 3 ou 4 ou 5 nuits sur place.

• Le temps de présentation au port d'embarquement est au minimum de 3h avant l'heure de départ, toujours indiquée en heure locale.

## VOYAGE EN AUTOCAR

• **Le voyage s'effectue en autocar de tourisme d'une capacité de 53 fauteuils. En cas de besoin, nous pouvons vous proposer un autocar de capacité supérieure ou à double étage. Nous consulter.**

• L'autocar est à votre disposition pendant le voyage dans les limites du respect de la législation en vigueur et du forfait kilométrique indiqué sur votre contrat.

• **Une collaboration étroite entre le(s) conducteur(s) et l'équipe enseignante est importante pour la bonne réussite de votre séjour.**

## REPAS DURANT LES TRAJETS ALLER & RETOUR

Ces prestations ne sont pas incluses dans nos tarifs brochure. Espace EUROP peut les réserver. Estimation du coût (selon les destinations) :

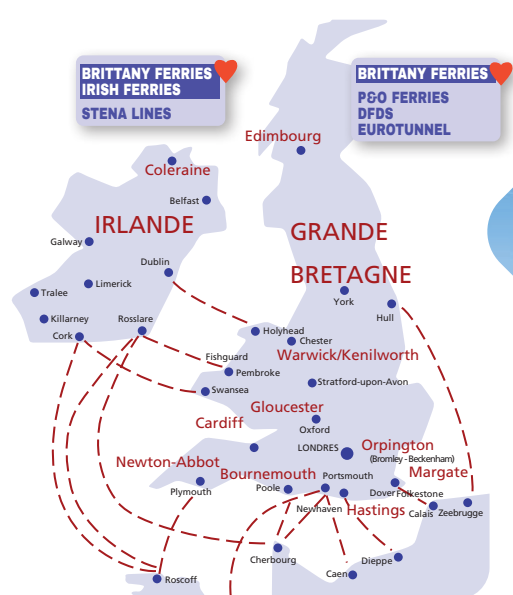
1 repas + 1 petit-déjeuner : de 18 € à 30 €

2 repas + 1 petit-déjeuner : de 30 € à 50 €

A VOTRE DISPOSITION PENDANT VOTRE SÉJOUR

NOTRE NUMÉRO DE PERMANENCE 24/24 & 7/7





# GRANDE BRETAGNE

## Cardiff

Prix mini  
**476€**  
DÉPART :  
Caen

Prix maxi  
**555€**  
DÉPART :  
Angoulême

INCLUS : une traversée en sièges  
+ une traversée en cabines 4 couchettes

Entrées aux visites non incluses.  
Réservations sans frais.  
Budget Visites : nous consulter.

PROGRAMME	JOUR 1	JOUR 2	JOUR 3	JOUR 4	JOUR 5	JOUR 6	JOUR 7
Petit déj.	Trajet aller en autocar de votre établissement en direction du port d'embarquement	À prévoir	4 petits-déjeuners en familles d'accueil				Non inclus dans le prix de base
Matin		BATH Viste de la ville et des Bains Romains	CARDIFF Visite guidée du Château de Cardiff	Visite du Big Pit Mining Museum	CARDIFF Visite du Principality Stadium	BRISTOL Visite guidée sur le Street Art	Trajet retour en autocar en direction de votre établissement
Déjeuner		À prévoir	4 paniers-repas fournis par les familles d'accueil				
Après-midi		Route vers CARDIFF Visite du Techniquet 19h : Accueil en Familles	Visite du St Fagan's National History Museum	Visite du National Wales Museum	Initiation au cricket	OU La visite du Château de WINDSOR  Route vers le port d'embarquement	
Dîner		À prévoir	4 dîners en familles d'accueil sur Cardiff				Non inclus dans le prix de base
Soirée & Nuit	Traversée maritime	4 nuits en familles d'accueil				Traversée maritime	

## Gloucester

Prix mini  
**419€**  
DÉPART :  
Caen

Prix maxi  
**489€**  
DÉPART :  
Angoulême

INCLUS : une traversée en sièges  
+ une traversée en cabines 4 couchettes

Entrées aux visites non incluses.  
Réservations sans frais.  
Budget Visites : nous consulter.

PROGRAMME	JOUR 1	JOUR 2	JOUR 3	JOUR 4	JOUR 5	JOUR 6
Petit déj.	Trajet aller en autocar de votre établissement en direction du port d'embarquement	À prévoir	3 petits-déjeuners en familles d'accueil			Non inclus dans le prix de base
Matin		Arrêt à SALISBURY ou Stonehenge	Journée à BRISTOL Le SS Great Britain visite guidée sur le Street Art	Journée à STRATFORD UPON AVON et WARWICK le Château, l'atelier théâtre	Journée à BATH avec la découverte des Bains Romains	Trajet retour en autocar en direction de votre établissement
Déjeuner		À prévoir	3 paniers-repas fournis par les familles d'accueil			
Après-midi		GLOUCESTER Visite de la Cathédrale et de la ville 19h Accueil en familles	ou Journée à CHELTENHAM Initiation au Cricket Visite du Big Pit Mining Museum	ou Journée à CARDIFF Le Château ou Le Principality Stadium	Ou OXFORD et le Christchurch College Route vers le port d'embarquement	
Dîner		À prévoir	3 dîners en familles d'accueil sur Gloucester			Non inclus dans le prix de base
Soirée & Nuit	Traversée maritime	En familles d'accueil				Traversée maritime

## Newton-Abbot

Prix mini  
**418€**  
DÉPART :  
Caen

Prix maxi  
**488€**  
DÉPART :  
Angoulême

INCLUS : une traversée en sièges  
+ une traversée en cabines 4 couchettes

Entrées aux visites non incluses.  
Réservations sans frais.  
Budget Visites : nous consulter.

PROGRAMME	JOUR 1	JOUR 2	JOUR 3	JOUR 4	JOUR 5	JOUR 6
Petit déj.	Trajet aller en autocar de votre établissement en direction du port d'embarquement	À prévoir	3 petits-déjeuners en familles d'accueil			Non inclus dans le prix de base
Matin		PLYMOUTH Smeaton Tower, le vieux quartier "Barbican"	Découverte de NEWTON ABBOT sous forme de quizz encadré par un guide	Initiation au cricket en salle	Cockington Village & Country Park, village d'artisans	Trajet retour en autocar en direction de votre établissement
Déjeuner		À prévoir	3 paniers-repas fournis par les familles d'accueil			
Après-midi		TOTNES Visite guidée sous forme d'enquête policière 18h30 Accueil en familles	Découverte guidée du parc du Dartmoor avec jeu de piste Dégustation du "Cream Tea"	EXETER : visite guidée de la ville «Exeter through the ages» la Cathédrale	Visite guidée de TORQUAY sur Agatha Christie  Route vers le port d'embarquement	
Dîner		À prévoir	3 dîners en familles d'accueil sur Newton-Abbot			Non inclus dans le prix de base
Soirée & Nuit	Traversée maritime	En familles d'accueil			Traversée maritime	





## Londres et Windsor

Prix mini

**389€**

DÉPART :  
Caen

Prix maxi

**482€\***

DÉPART :  
Angoulême

INCLUS : une traversée en sièges  
+ une traversée en cabines 4 couchettes

Entrées aux visites non incluses.  
Réservations sans frais.  
Budget Visites : nous consulter.  
\* Avant le 31/05/2026

PROGRAMME	JOUR 1	JOUR 2	JOUR 3	JOUR 4	JOUR 5
Petit déj.		À prévoir	2 petits-déjeuners au centre d'accueil		Non inclus dans le prix de base
Matin		LONDRES Relève de la Garde à Buckingham Palace et St James Park	WINDSOR Le Château	LONDRES La Tour de Londres Promenade le long des quais de la Tamise	Trajet retour en autocar en direction de votre établissement
Déjeuner	Trajet aller en autocar de votre établissement en direction du port d'embarquement	À prévoir	2 paniers-repas fournis par le centre		
Après-midi		Trafalgar Square, Whitehall, Houses of Parliament, Big Ben Départ de Londres Installation au centre	Visite du Stade de Twickenham ou Hampton Court	en passant devant le Shakespeare's Globe jusqu'à London Eye Route vers le port d'embarquement	
Dîner	À prévoir	2 dîners au centre d'accueil		Non inclus dans le prix de base	
Soirée & Nuit	Traversée maritime de nuit	2 veillées éducatives d'environ 1h en anglais organisées par l'hébergement. 2 nuits au centre d'accueil vers Haslemere			Traversée maritime de nuit

**Hébergement collectif**

**Veillées éducatives en anglais incluses**  
**Activités sportives en option**

## Londres, Oxford et Bath

Prix mini

**499€**

DÉPART :  
Caen

Prix maxi

**615€\***

DÉPART :  
Angoulême

INCLUS : une traversée en sièges  
+ une traversée en cabines 4 couchettes

Entrées aux visites non incluses.  
Réservations sans frais.  
Budget Visites : nous consulter.  
\* Avant le 31/05/2026

PROGRAMME	JOUR 1	JOUR 2	JOUR 3	JOUR 4	JOUR 5	JOUR 6
Petit déj.		À prévoir	3 petits-déjeuners au centre d'accueil			Non inclus dans le prix de base
Matin		LONDRES Relève de la Garde à Buckingham Palace et St James Park, White Hall, Big Ben	Au centre d'accueil Activités sportives et/ou ludiques encadrées par des animateurs anglais	OXFORD Visite libre ou guidée de la ville à pied	BATH Visite de la ville et des Bains Romains	Trajet retour en autocar en direction de votre établissement
Déjeuner	Trajet aller en autocar de votre établissement en direction du port d'embarquement	À prévoir	Déjeuner chaud au centre		2 paniers-repas fournis par le centre	
Après-midi		Départ de Londres Trajet vers Swindon Installation au centre	Activités sportives et/ou ludiques encadrées par des animateurs anglais	Visite du Christ Church Collège	SALISBURY ou PORTSMOUTH Route vers le port d'embarquement	
Dîner	À prévoir	3 dîners au centre d'accueil			Non inclus dans le prix de base	
Soirée & Nuit	Traversée maritime de nuit	3 veillées éducatives d'environ 1h en anglais organisées par l'hébergement. 3 nuits au centre d'accueil vers Swindon			Traversée maritime de nuit	

**Hébergement collectif**

**Veillées éducatives en anglais incluses**  
**1 journée multisports incluse**

## Edimbourg

Prix mini

**572€**

DÉPART :  
Caen

Prix maxi

**654€**

DÉPART :  
Angoulême

INCLUS : une traversée en sièges  
+ une traversée en cabines 4 couchettes

Entrées aux visites non incluses.  
Réservations sans frais.  
Budget Visites : nous consulter.

PROGRAMME	JOUR 1	JOUR 2	JOUR 3	JOUR 4	JOUR 5	JOUR 6	JOUR 7
Petit déj.	Trajet aller en autocar de votre établissement en direction du port d'embarquement	À prévoir	4 petits-déjeuners en familles d'accueil				Non inclus dans le prix de base
Matin		Route en direction ...	EDIMBOURG Visite du château, la vieille ville	Journée dans le Loch Lomond & the Trossachs Park Croisière sur le lac	EDIMBOURG Museum of Scotland et/ou the 3D Loch Ness Expérience	Route vers le port d'embarquement	Trajet retour en autocar en direction de votre établissement
Déjeuner		À prévoir	4 paniers-repas fournis par les familles d'accueil				
Après-midi		... d'Edimbourg 18h30 Accueil en familles	Scottish Mining Museum à Newtongrange, l'histoire du charbon en Ecosse, la vie dans la mine	Journée au Loch Lomond suite	Camera Oscura et/ou le Scotch Whisky Heritage Centre Shopping	Embarquement pour la France	
Dîner		À prévoir	4 dîners en familles d'accueil Edimbourg				Non inclus dans le prix de base
Soirée & Nuit	Traversée maritime	En familles d'accueil				Traversée maritime	

**AVION NOUS CONSULTER**



# IRLANDE



## Dublin



TRAVERSÉES DIRECTES  
IRISH FERRIES OU BRITTANY FERRIES  
selon calendrier maritime

Prix mini  
**433€**  
DÉPART :  
Caen

Prix maxi  
**485€**  
DÉPART :  
Angoulême

Entrées aux visites non incluses.  
Réservations sans frais.  
Budget Visites : nous consulter.

PROGRAMME	JOUR 1	JOUR 2	JOUR 3	JOUR 4	JOUR 5	JOUR 6
Petit déj.	Trajet aller en autocar de votre établissement en direction du port d'embarquement	A prévoir	3 petits-déjeuners en familles d'accueil			Non inclus dans le prix de base
Matin	Arrivée en IRLANDE en fin de matinée ou début d'après-midi	Visite de la ville de Dublin Trinity College & le Book of Kells	Visite libre de l'EPIC, Irish Emigration Museum	Route vers le port d'embarquement	Arrivée en France dans la matinée	
Déjeuner	A prévoir	A prévoir	3 paniers-repas fournis par les familles d'accueil			Non inclus dans le prix de base
Après-midi	En fin d'après midi traversée maritime	Route vers Dublin Accueil en familles	Le GAA Museum, musée des sports Gaéliques	Découverte de l'histoire de la ville à Dublinia, puis Christ-church cathedral	Le Irish National Heritage Park à Wexford Embarquement pour la France	Trajet retour en autocar en direction de votre établissement
Dîner	A prévoir	3 dîners en familles d'accueil sur Dublin ou alentours			Non inclus dans le prix de base	
Soirée & Nuit	Traversée maritime en cabines de 4	En familles d'accueil			Traversée maritime en cabines de 4	

**Journée dans une ferme Irlandaise**  
"Be Irish for a day"  
Nous consulter

**PROGRAMME DUBLIN BELFAST**  
Sur demande

## Galway

- Le Parc du Connemara
- Les îles d'Aran
- Les Cliffs of Moher

TRAVERSÉES DIRECTES  
IRISH FERRIES OU BRITTANY FERRIES  
selon calendrier maritime

Prix mini  
**598€**  
DÉPART :  
Caen

Prix maxi  
**675€**  
DÉPART :  
Angoulême

Entrées aux visites non incluses.  
Réservations sans frais.  
Budget Visites : nous consulter.

PROGRAMME	JOUR 1	JOUR 2	JOUR 3	JOUR 4	JOUR 5	JOUR 6	JOUR 7	JOUR 8
Petit déj.	Trajet aller en autocar de votre établissement en direction du port d'embarquement	A prévoir	5 petits-déjeuners en familles d'accueil					Non inclus dans le prix de base
Matin	Arrivée en IRLANDE en fin de matinée ou début d'après-midi	GALWAY Visite libre ou guidée de la ville	Circuit en journée dans le Connemara, Connemara Smokehouse, fumaçon de saumons	Journée Initiation au football Gaélic et aux danses irlandaises	Excursion aux Cliffs of Moher et dans le Burren	Route vers le port d'embarquement	Arrivée en France dans la matinée	
Déjeuner	A prévoir	A prévoir	5 paniers-repas fournis par les familles d'accueil					Non inclus dans le prix de base
Après-midi	En fin d'après midi traversée maritime	Route vers GALWAY Accueil en famille	Les Mines de Glengowla visite d'une tourbière, démonstration de turf cutting et le travail des chiens de berger	Visite du Connemara Heritage Centre Kylemore Abbey	ou journée d'excursion aux îles d'Aran avec location de vélos	Visite du Bunratty Castle et du Folk Park	Arrêt à New Ross, visite guidée de Dunbrody Famine Ship Embarquement pour la FRANCE	Trajet retour en autocar en direction de votre établissement
Dîner	A prévoir	5 dîners en familles d'accueil région de Galway					Non inclus dans le prix de base	
Soirée & Nuit	Traversée maritime en cabines de 4	En familles d'accueil					Traversée maritime en cabines de 4	

## Cork

- Le Ring of Kerry

TRAVERSÉES DIRECTES  
IRISH FERRIES OU BRITTANY FERRIES  
selon calendrier maritime

Prix mini  
**466€**  
DÉPART :  
Caen

Prix maxi  
**516€**  
DÉPART :  
Angoulême

Entrées aux visites non incluses.  
Réservations sans frais.  
Budget Visites : nous consulter.

PROGRAMME	JOUR 1	JOUR 2	JOUR 3	JOUR 4	JOUR 5	JOUR 6
Petit déj.	Trajet aller en autocar de votre établissement en direction du port d'embarquement	A prévoir	3 petits-déjeuners en familles d'accueil			Non inclus dans le prix de base
Matin	Arrivée en IRLANDE en fin de matinée ou début d'après-midi	CORK Visite libre ou guidée	Le Parc National de Killarney, Muckross house & Traditional Farms	Cours de cuisine	Arrivée en France dans la matinée	
Déjeuner	A prévoir	A prévoir	2 paniers-repas fournis par les familles d'accueil		Inclus si cours de cuisine	Non inclus dans le prix de base
Après-midi	En fin d'après midi traversée maritime	Visite du City Goal of Cork Accueil en familles	Port de Cobh, le Heritage Centre & le Titanic Experience	Randonnée guidée dans le parc du Kerry	Route vers le port d'embarquement pour la FRANCE	Trajet retour en autocar en direction de votre établissement
Dîner	A prévoir	3 dîners en familles d'accueil sur Cork ou alentours			Panier repas famille	
Soirée & Nuit	Traversée maritime en cabines de 4	En familles d'accueil			Traversée maritime en cabines de 4	





# ITALIE



## Venise

> Hors carnaval  
DU 7/02 AU 17/02/2026

Prix mini  
**485€**  
DÉPART :  
Poitiers

Prix maxi  
**669€**  
DÉPART :  
Quimper

TAXES DE SÉJOUR INCLUSES  
ROLLING CARD 3 JOURS INCLUSE.

Entrées aux visites non incluses.  
Réservations sans frais.  
Budget Visites : nous consulter.  
Prévoir l'immobilisation du car pendant 9 h les jours 2 et 5.

PROGRAMME	JOUR 1	JOUR 2	JOUR 3	JOUR 4	JOUR 5	JOUR 6
Petit déj.		A prévoir	3 petits-déjeuners à l'hôtel			Non inclus dans le prix de base
Matin		VENISE : Le Grand Canal, La place St Marc, La Basilique, Le Campanile, La tour de l'Horloge	Les ILES DE LA LAGUNE Burano et Murano ou	VENISE La rive gauche du Grand Canal	Route vers PADOUE La Chapelle des Scrovegni	Trajet retour en autocar
Déjeuner	Trajet aller en autocar de votre établissement en direction de l'Italie	A prévoir	3 paniers-repas fournis par l'hôtel			Non inclus dans le prix de base
Après-midi		Le palais des Doges, La Piazzetta, Le pont des Soupirs	Murano et Torcello ou Burano et Torcello	La galerie de l'Académie, L'église Santa Maria della Salute	Les fresques de Giotto	Trajet retour en autocar
Dîner	A prévoir	3 dîners en l'hôtel 2/3 étoiles			Non inclus dans le prix de base	Arrivée devant votre établissement
Soirée & Nuit	Route de nuit	Logement au Lido Di Jesolo			Départ pour la France	



## Rome en Familles

Prix mini  
**489€**  
DÉPART :  
Poitiers

Prix maxi  
**653€**  
DÉPART :  
Quimper

Entrées aux visites non incluses.  
Réservations sans frais.  
Budget Visites : nous consulter.  
Prévoir l'immobilisation du car pendant 9 h les jours 2 et 5.

> Logement hotel nous consulter.

PROGRAMME	JOUR 1	JOUR 2	JOUR 3	JOUR 4	JOUR 5	JOUR 6
Petit déj.	Trajet aller en autocar de votre établissement en direction de l'Italie	A prévoir	3 petits-déjeuners en familles			Non inclus dans le prix de base
Matin		LA ROME ANTIQUE Le Colisée	ROME Les Thermes de Caracalla	OSTIE Visite du site archéologique et ancien port de Rome	LA ROME RELIGIEUSE Les musées du Vatican ou La place St Pierre	Trajet retour en autocar
Déjeuner	À prévoir	A prévoir	3 paniers-repas fournis par les familles			Non inclus dans le prix de base
Après-midi	Trajet aller	Le Forum Romain Le Palatin 18h00 départ pour l'hôtel	Le Circus Maximus Visite des Catacombes	TIVOLI La Villa d'Hadrien La Villa d'Este	LA ROME BAROQUE La place Navone, la fontaine de Trévi, la place d'Espagne	Trajet retour en autocar
Dîner	A prévoir	3 dîners en familles			Non inclus dans le prix de base	Arrivée devant votre établissement
Soirée & Nuit	Route de nuit	Logement en familles région de Zagarollo, San Cesareo...			Départ pour la France	

RETOUR  
PAR FLORENCE  
OU SIENNE  
SUR DEMANDE

## Rome-Pompeï

Prix mini  
**475€**  
DÉPART :  
Poitiers

Prix maxi  
**639€**  
DÉPART :  
Quimper

TAXES DE SÉJOUR INCLUSES

Entrées aux visites non incluses.  
Réservations sans frais.  
Budget Visites : nous consulter.  
Prévoir l'immobilisation du car pendant 9 h les jours 2 et 5.

PROGRAMME	JOUR 1	JOUR 2	JOUR 3	JOUR 4	JOUR 5	JOUR 6
Petit déj.	Trajet aller en autocar de votre établissement en direction de l'Italie	A prévoir	3 petits-déjeuners à l'hôtel			Non inclus dans le prix de base
Matin		LA ROME ANTIQUE Le Colisée	ROME Visite des thermes de Caracalla	Départ hôtel à 7h EXCURSIONS À LA JOURNÉE SUR POMPEI	LA ROME RELIGIEUSE Le Vatican La Place et la Basilique St Pierre	Trajet retour en autocar
Déjeuner	À prévoir	A prévoir	3 paniers-repas fournis par l'hôtel			Non inclus dans le prix de base
Après-midi	Trajet aller	Les Forums Romain Palatin 18h route vers l'hôtel	Le circus Maximus La via Appia Antica Les Catacombes	POMPEI 16h retour en direction de Fiumicino	LA ROME BAROQUE La Place Navone la Fontaine de Trévi la Place d'Espagne	Trajet retour en autocar
Dîner	A prévoir	3 dîners en l'hôtel 2/3 étoiles			Non inclus dans le prix de base	Arrivée devant votre établissement
Soirée & Nuit	Route de nuit	Logement à Fiumicino			Vers 20h Départ pour la France	





# ESPAGNE

Semaine Sainte  
du 29/03 au 6/04/2026  
Nous consulter



## Santander Bilbao

Prix mini  
**311€**  
DÉPART :  
Angoulême

Prix maxi  
**432€**  
DÉPART :  
Caen

Entrées aux visites non incluses.  
Réservations sans frais.  
Budget Visites : nous consulter.  
Prévoir l'immobilisation du car pendant 9h  
les jours 2 et 5.

PROGRAMME	JOUR 1	JOUR 2	JOUR 3	JOUR 4	JOUR 5	JOUR 6
Petit déj.		A prévoir	3 petits-déjeuners en familles d'accueil			Non inclus dans le prix de base
Matin	Trajet aller en autocar de votre établissement en direction de l'Espagne	SANTANDER Montée en petit train dans le parc de Magdalena Vue sur la Baie de Santander Visite du Palacio	Visite des Grottes d'Altamira classées au patrimoine de l'Humanité.	GUERNICA Visite du Musée de la Paix ou Initiation à la Pelote Basque (2h30)	Visite guidée du Musée Maritime de Santander (Possibilité d'ateliers nœuds marins...)	Trajet retour en autocar en direction de votre établissement
Déjeuner		A prévoir	3 paniers-repas fournis par les familles d'accueil			
Après-midi		Visite guidée ou libre de la ville à pied Les plages, le port, le paseo marítimo et le centre Botin vue panoramique sur Santander. 19h30 accueil en familles	Découverte de Santillana del Mar, sa Collégiale, visite guidée du Palacio El Capricio de Gaudi à Comillas	BILBAO Découverte libre ou guidée de la ville à pied depuis le Centre Azkuna jusqu'au Musée Guggenheim	Jeu de Piste dans Santander Chocolates con churros	
Dîner		A prévoir	3 dîners en familles d'accueil à Santander			Tuna et dîner tapas non inclus dans le prix de base
Soirée & Nuit	Route de nuit	En familles d'accueil			21h00 Départ vers la France	

## Salamanque

Prix mini  
**345€**  
DÉPART :  
Angoulême

Prix maxi  
**479€**  
DÉPART :  
Caen

Entrées aux visites non incluses.  
Réservations sans frais.  
Budget Visites : nous consulter.  
Prévoir l'immobilisation du car pendant 9h  
les jours 2 et 5.

PROGRAMME	JOUR 1	JOUR 2	JOUR 3	JOUR 4	JOUR 5	JOUR 6
Petit déj.	Trajet aller en autocar de votre établissement en direction de l'Espagne	A prévoir	3 petits-déjeuners en familles d'accueil			Non inclus dans le prix de base
Matin		SALAMANQUE Visite guidée de la Vieille ville monumentale	Visite d'un élevage de taureaux (Finca) ou visite guidée d'Alba de Tormes (potiers)	Atelier cuisine Paella ou Tapas ou Tortilla ou Initiation au Flamenco	Trajet en autocar vers Madrid	Trajet retour en autocar en direction de votre établissement
Déjeuner		A prévoir	3 paniers-repas fournis par les familles d'accueil			
Après-midi		Montée aux tours de la Cathédrale Visite universités civile et pontificale 19h00 Accueil en familles	Visite guidée des Arènes avec démonstration Chocolates con churros	Rallye découverte Barrio del Oeste Le Musée Taurin Spectacle de Tuna	MADRID Musée Reina Sofia Parc du Retiro Plaza Mayor...	
Dîner		A prévoir	3 dîners en familles d'accueil à Salamanque			Non inclus dans le prix de base
Soirée & Nuit	Route de nuit	En familles d'accueil			22h00 Départ vers La France	

## Madrid

➤ Logement possible à El Escorial, Alcalá de Henares, Segovia

Prix mini  
**349€**  
DÉPART :  
Angoulême

Prix maxi  
**513€**  
DÉPART :  
Caen

Entrées aux visites non incluses.  
Réservations sans frais.  
Budget Visites : nous consulter.  
Prévoir l'immobilisation du car pendant 9h  
les jours 2 et 5.

PROGRAMME	JOUR 1	JOUR 2	JOUR 3	JOUR 4	JOUR 5	JOUR 6
Petit déj.	Trajet aller en autocar de votre établissement en direction de l'Espagne	A prévoir	3 petits-déjeuners en familles d'accueil			Non inclus dans le prix de base
Matin		MADRID Visite de la Reina Sofia	Jeu de piste	MADRID Le musée du Prado	SÉGOVIE Visite à pied de la ville	Trajet retour en autocar en direction de votre établissement
Déjeuner		A prévoir	3 paniers-repas fournis par les familles d'accueil			
Après-midi		La plaza Mayor Le Palacio Real 20h00 Accueil en familles	Le Monastère del Escorial	Le Parc du Retiro Visite du Stade Bernabeu	... l'aqueduc, la Cathédrale, l'Alcazar	
Dîner		A prévoir	3 dîners en familles d'accueil			Tuna et diner tapas non inclus dans le prix de base
Soirée & Nuit	Route de nuit	En familles d'accueil			21h00 Départ vers la France	







## Barcelone

Prix mini  
**337€**  
DÉPART :  
Angoulême

Prix maxi  
**482€**  
DÉPART :  
Caen

Hébergements collectifs  
sur demande.

Entrées aux visites non incluses.  
Réservations sans frais.  
Budget Visites : nous consulter.  
Prévoir l'immobilisation du car pendant 9h  
les jours 2 et 5.

PROGRAMME	JOUR 1	JOUR 2	JOUR 3	JOUR 4	JOUR 5	JOUR 6
Petit déj.	Trajet aller en autocar de votre établissement en direction de l'Espagne	A prévoir	3 petits-déjeuners en familles d'accueil			Non inclus dans le prix de base
Matin		BARCELONE Plaza de Catalunya La Rambla la Boqueria	Le Parc Guell, ou La Pedrera ou La Sagrada Família	Visite du Circuit de F1 à Montmelo ou Visite du Stade FC Barcelone	Départ en direction de Figueras	Trajet retour en autocar en direction de votre établissement
Déjeuner		A prévoir	3 paniers-repas fournis par les familles d'accueil			
Après-midi		Le quartier Gothique et sa Cathédrale Promenade dans le port en Golondrinas 20h00 Accueil en familles	Le parc de la Ciutadella Visite du Musée Picasso	Les Installations Olympiques Le Pueblo Español ou la Fondation Miro	Visite du Musée Dali Figueras	
Dîner		A prévoir	3 dîners en familles d'accueil - Région de Barcelone			Non inclus dans le prix de base
Soirée & Nuit	Route de nuit	En familles d'accueil			21h Départ vers La France	

AUTRES  
DESTINATIONS  
AUTRES  
PROGRAMMES  
Nous consulter

## Valence

Prix mini  
**425€**  
DÉPART :  
Angoulême

Prix maxi  
**589€**  
DÉPART :  
Caen

Périodes des Fallas  
du 1<sup>er</sup> au 19/03/2026  
Nous consulter

Entrées aux visites non incluses.  
Réservations sans frais.  
Budget Visites : nous consulter.  
Prévoir l'immobilisation du car pendant 9h  
les jours 2 et 6.

PROGRAMME	JOUR 1	JOUR 2	JOUR 3	JOUR 4	JOUR 5	JOUR 6	JOUR 7
Petit déj.	Trajet aller en autocar de votre établissement en direction de l'Espagne	A prévoir	4 petits-déjeuners en familles d'accueil				Non inclus dans le prix de base
Matin		VALENCE Découverte libre ou guidée à pied de la ville	SAGUNTO La vieille ville, le château.	VALENCE Musée des Fallas et le Musée Taurin	GANDIA Le Palacio Ducal La Colegiata	VALENCE Visite du parc océanographique	Trajet retour en autocar en direction de votre établissement
Déjeuner		A prévoir	4 paniers-repas fournis par les familles d'accueil				
Après-midi		La Cathédrale la tour du Miguelete  20h00 Accueil en familles	MANISES Musée de la Céramique et fabrique	Visite d'une production d'oranges	LA ALBUFERA La culture du riz Promenade en bateau	Cité des Sciences et Imax  19h00 Départ pour la France	
Dîner		A prévoir	4 dîners en familles d'accueil à Valence				Non inclus dans le prix de base
Soirée & Nuit	Route de nuit	En familles d'accueil				Route de nuit	

## Cordoue Séville Grenade

Semaine Sainte  
du 29/03 au 6/04/2026  
Nous consulter

Prix mini  
**449€**  
DÉPART :  
Angoulême

Prix maxi  
**599€**  
DÉPART :  
Caen

Entrées aux visites non incluses.  
Réservations sans frais.  
Budget Visites : nous consulter.  
Prévoir l'immobilisation du car pendant 9h  
les jours 2 et 6.

PROGRAMME	JOUR 1	JOUR 2	JOUR 3	JOUR 4	JOUR 5	JOUR 6	JOUR 7
Petit déj.		A prévoir	4 petits-déjeuners en familles d'accueil				Non inclus dans le prix de base
Matin		TOLEDE Visite libre de la ville, Musée de Santa Cruz ou la Cathédrale	CORDOUE Le quartier juif La mosquée Cathédrale	GRENADE Les Bains Arabes L'albaicin Le Sacromonte	SÉVILLE La Giralda, les Reales Alcazars	Départ en direction de MADRID	Trajet retour en autocar
Déjeuner	Trajet aller en autocar de votre établissement en direction de l'Espagne	A prévoir	4 paniers-repas fournis par les familles d'accueil				Non inclus dans le prix de base
Après-midi		La Synagogue Santa Maria de la Blanca 21h00 Accueil en familles	Visite libre de l'Alcazar et ses jardins	GRENADE Visite de l'Alhambra	Le parc Maria Luisa, La Plaza de España ou visite guidée des Arènes	Musée du Prado ou Reina Sofia Le Parc du Retiro	Arrivée devant votre établissement
Dîner	A prévoir	4 dîners en familles d'accueil à Cordoue				Dîner tapas et spectacle Flamenco en option	
Soirée & Nuit	Route de nuit	En familles d'accueil				22h00 Départ vers La France	

AVION  
NOUS  
CONSULTER



# ALLEMAGNE



## Fribourg



Prix mini  
**369€**  
DÉPART :  
Orléans

Prix maxi  
**473€**  
DÉPART :  
Quimper

4 visites techniques incluses - Entrées aux autres visites non incluses - Réservations sans frais. Budget visites : nous consulter. Prévoir l'immobilisation du car pendant 9 h les jours 2 et 4.

PROGRAMME	JOUR 1	JOUR 2	JOUR 3	JOUR 4	JOUR 5
Petit déj.		A prévoir	2 petits-déjeuners à l'auberge	Non inclus dans le prix de base	
Matin		Fribourg Découverte libre à pied de la ville	Fribourg Circuit guidé sur la problématique et la gestion des déchets et visite du centre de recyclage	Fribourg Circuit guidé sur l'urbanisme durable. le quartier Vauban. lotissement solaire, et visite extérieure de la maison tournante Hélioïtrophe	Trajet retour en autocar en direction de votre établissement
Déjeuner		A prévoir	2 paniers-repas fournis par l'auberge		
Après-midi	Trajet aller en autocar de votre établissement en direction de l'Allemagne	La cathédrale, le Musée des Augustins	Circuit guidé sur le réchauffement climatique et les énergies renouvelables	Circuit pédagogique sur le thème de l'urbanisme durable : rallye dans la cité-jardin fribourgeoise	
Dîner		2 dîners à l'auberge de jeunesse de Fribourg	Non inclus dans le prix de base		
Soirée & Nuit	Route de nuit	À l'auberge de jeunesse	Route de nuit		



## Munich

Prix mini  
**464€**  
DÉPART :  
Orléans

Prix maxi  
**599€**  
DÉPART :  
Quimper

Entrées aux visites non incluses. Réservations sans frais. Budget Visites : nous consulter. Prévoir l'immobilisation du car pendant 9 h les jours 2 et 5.

PROGRAMME	JOUR 1	JOUR 2	JOUR 3	JOUR 4	JOUR 5	JOUR 6
Petit déj.		A prévoir	3 petits-déjeuners à l'hébergement			Non inclus dans le prix de base
Matin		8h arrivée à MUNICH  Visite guidée à pied de la ville	Visite (audioguidée) du camp de Dachau	Visite du Château de Herrenchiemsee	10h MUNICH  Visite libre du Deutsches museum	Trajet retour en autocar en direction de votre établissement
Déjeuner		A prévoir	3 paniers-repas fournis par l'hébergement			
Après-midi	Trajet aller en autocar de votre établissement en direction de l'Allemagne	Découverte libre du Parc Olympique et accès à la Tour 18h30 Accueil en familles	Visite libre du Château de Nymphenburg	Visite libre du Musée Plein air de Amerang	Découverte libre de la ville et temps libre 20h Départ pour la France	
Dîner	A prévoir	3 dîners à l'hébergement collectif			Non inclus dans le prix de base	
Soirée & Nuit	Route de nuit	En hébergement collectif à Munich			Route de nuit	

## Berlin

Prix mini  
**499€**  
DÉPART :  
Orléans

Prix maxi  
**654€**  
DÉPART :  
Quimper

Entrées aux visites non incluses. Réservations sans frais. Budget Visites : nous consulter. Prévoir l'immobilisation du car pendant 9 h les jours 2 et 5.

PROGRAMME	JOUR 1	JOUR 2	JOUR 3	JOUR 4	JOUR 5	JOUR 6
Petit déj.	Trajet aller en autocar de votre établissement en direction de l'Allemagne	A prévoir	3 petits-déjeuners à l'hébergement			Non inclus dans le prix de base
Matin		BERLIN La coupole du Reichstag La porte de Brandebourg	ORANIENBURG, découverte du mémorial Sachsenhausen	POSTDAM la ville et ses quartiers russes et hollandais	BERLIN Visite du mémorial de la résistance allemande	Trajet retour en autocar
Déjeuner	À prévoir	A prévoir	3 paniers-repas fournis par l'hébergement			Non inclus dans le prix de base
Après-midi	Trajet aller	Le centre historique de Berlin 18h30 Accueil en familles	Visite libre du château de Charlottenburg	Visite du château de Sans Souci	Visite du musée du Mur, musée de la Topographie des Terreurs 19h départ pour la France	Arrivée devant votre établissement
Dîner	A prévoir	3 dîners à l'hébergement collectif			Non inclus dans le prix de base	
Soirée & Nuit	Route de nuit	En hébergement collectif à Berlin			Route de nuit	







## Strasbourg Bruxelles

### Les Institutions Européennes

➤ France  
➤ Belgique

Prix mini  
**425€**  
DÉPART :  
Orléans

Prix maxi  
**505€**  
DÉPART :  
Quimper

Entrées aux visites non incluses.  
Réservations sans frais.  
Budget Visites : nous consulter.  
Les Institutions Européennes doivent être  
réservées directement par le groupe.  
Prévoir l'immobilisation du car pendant 9 h  
les jours 2 et 5.

PROGRAMME	JOUR 1	JOUR 2	JOUR 3	JOUR 4	JOUR 5	JOUR 6
Petit déj.	Trajet aller en autocar de votre établissement en direction de Strasbourg	A prévoir	3 petits-déjeuners à l'hébergement			Non inclus dans le prix de base
Matin		STRASBOURG Découverte de la ville, la cathédrale et les vieux quartiers	STRASBOURG Le Parlement Européen	Route vers Bruxelles	BRUXELLES Le Parlement Européen	Trajet retour en autocar en direction de votre établissement
Déjeuner		A prévoir	3 paniers-repas fournis par l'hébergement			
Après-midi		LA PETITE FRANCE Croisière sur l'Ill. Jeu de piste (au choix, les institutions européennes, le vieux Strasbourg...)	NATZWILLER Visite du site de l'ancien camp de Natzwiller-Struthof	BRUXELLES Le cœur historique avec sa Grand-Place. La maison des Maîtres chocolatiers ou l'Atomium	Le "Parlamentarium" Centre des visiteurs du Parlement Européen. (session de jeu de rôles)	
Dîner		A prévoir	3 dîners en centres d'accueil ou cafétéria ou RU			Non inclus dans le prix de base
Soirée & Nuit	Route de nuit	Logement à Strasbourg ou alentours		Logement à Bruxelles ou alentours	Route de nuit	



## Amsterdam

### La Haye Rotterdam

➤ Les Pays Bas

Prix mini  
**405€**  
DÉPART :  
Orléans

Prix maxi  
**519€**  
DÉPART :  
Quimper

Entrées aux visites non incluses.  
Réservations sans frais.  
Budget Visites : nous consulter.  
Prévoir l'immobilisation du car pendant 9 h  
les jours 2 et 5.

PROGRAMME	JOUR 1	JOUR 2	JOUR 3	JOUR 4	JOUR 5	JOUR 6
Petit déj.	Trajet aller en autocar de votre établissement en direction des Pays-Bas	A prévoir	3 petits-déjeuners à l'auberge de Jeunesse			Non inclus dans le prix de base
Matin		AMSTERDAM Croisière commentée sur les canaux	LA HAYE Visite libre ou guidée de la Ville parlementaire	Tôt le matin Visite libre du Marché aux Fleurs d'Aalsmer Visite des Moulins de Zaanse Schanws	AMSTERDAM Visite de la Maison d'Ann Franck	Trajet retour en autocar en direction de votre établissement
Déjeuner		A prévoir	3 paniers-repas fournis par l'auberge de jeunesse			
Après-midi		Découverte à pied de la ville Visite du Musée Van Gogh	ROTTERDAM Croisière dans le Port, le Musée Maritime, la ville et son architecture moderne	Les villages de Edam, Volendam et Marken Visite d'une fromagerie	Visite du Nemo Sciences Museum ou du Rijksmuseum	
Dîner		A prévoir	3 dîners à l'auberge de jeunesse			Non inclus dans le prix de base
Soirée & Nuit	Route de nuit	Logement dans la région d'Amsterdam			Route de nuit	

## Rotterdam Aalsmeer Amsterdam

➤ Les Pays Bas

Prix mini  
**459€**  
DÉPART :  
Orléans

Prix maxi  
**573€**  
DÉPART :  
Quimper

3 visites techniques incluses  
Entrées aux autres visites non incluses  
Réservations sans frais.  
Budget Visites : nous consulter.  
Prévoir l'immobilisation du car pendant 9h  
les jours 2 et 5.



PROGRAMME	JOUR 1	JOUR 2	JOUR 3	JOUR 4	JOUR 5	JOUR 6
Petit déj.		A prévoir	3 petits-déjeuners à l'auberge de jeunesse			Non inclus dans le prix de base
Matin	Trajet aller en autocar de votre établissement en direction des Pays-Bas	ROTTERDAM et découverte à pied de la ville	Visite libre du marché aux fleurs d'Aalsmeer	Visite d'une ferme produisant de l'énergie avec des éoliennes et des panneaux solaires	AMSTERDAM Découverte à pied de la ville	Trajet retour en autocar en direction de votre établissement
Déjeuner		A prévoir	3 paniers-repas fournis par l'auberge de jeunesse			
Après-midi		Visite du port en bateau Visite du musée Maritime	Découverte libre de la Haye possibilité de visiter Keukenhof (attention à la période d'ouverture)	Visite guidée sur le thème des polders avec entrée au moulin de Schermer	et promenade sur les canaux  Départ en direction de la France	
Dîner		3 dîners à l'auberge de jeunesse			Non inclus dans le prix de base	
Soirée & Nuit		Route de nuit	Logement dans la région d'Amsterdam			



# Cracovie Berlin

Prix mini

**SUR DEMANDE**

DÉPART :  
Alençon

Prix mini

**SUR DEMANDE**

DÉPART :  
Quimper

Entrées aux visites non incluses  
Réservations sans frais.  
Budget visites : nous consulter  
Prévoir l'immobilisation du car pendant 9h  
les jours 2 et 6.

PROGRAMME	JOUR 1	JOUR 2	JOUR 3	JOUR 4	JOUR 5	JOUR 6	JOUR 7
Petit déj.	Trajet aller en autocar de votre établissement en direction de la Pologne	A prévoir	4 petits-déjeuners à l'hébergement				Non inclus dans le prix de base
Matin		CRACOVIE Visite guidée de la vieille ville ou des souterrains	Visite guidée en français des Camps d'Auschwitz et de Birkenau	CRACOVIE Visite guidée de l'Usine Schindler	Trajet en autocar en direction de Berlin	BERLIN La Porte de Brandebourg Le Reichstag Le Mémorial de l'Holocauste	Trajet retour en autocar
Déjeuner	À prévoir	A prévoir	4 paniers-repas fournis par l'hébergement				Non inclus dans le prix de base
Après-midi	Trajet aller	Le quartier Juif de Kazimierz avec le cimetière de Remuh et la Synagogue	Visite guidée en français des Mines de sel de Wieliczka	La Colline de Wavel avec le Château, la Cathédrale	Vers 15/16H Arrivée sur BERLIN East Side Gallery	Le Checkpoint Charlie & le Musée du Mur Alexander Platz et la Tour de Télévision	Arrivée devant votre établissement
Dîner	A prévoir	4 dîners à l'hébergement				Non inclus dans le prix de base	
Soirée & Nuit	Route de nuit	Cracovie Hôtel			Berlin AJ	Route de nuit	

# Prague

Prix mini

**SUR DEMANDE**

DÉPART :  
Le Mans

Prix mini

**SUR DEMANDE**

DÉPART :  
Quimper

Entrées aux visites non incluses  
Réservations sans frais.  
Budget visites : nous consulter  
Prévoir l'immobilisation du car pendant 9h  
les jours 2 et 6.

PROGRAMME	JOUR 1	JOUR 2	JOUR 3	JOUR 4	JOUR 5	JOUR 6
Petit déj.	Trajet aller en autocar de votre établissement en direction de la République Tchèque	A prévoir	3 petits-déjeuners à l'hôtel			Non inclus dans le prix de base
Matin		PRAGUE De la place Venceslas à l'Horloge astronomique (montée à la tour)	Visite du Musée automobile de SKODA ou d'une cristallerie à NIZBOR	TEREZIN Visite libre ou guidée du Camp de Terezin	Le château de Prague, la cathédrale St-Guy, la basilique St-Georges et la Ruelle d'Or	Trajet retour en autocar
Déjeuner	A prévoir	A prévoir	3 paniers-repas fournis par l'hôtel			Non inclus dans le prix de base
Après-midi	Trajet aller	L'église Notre-Dame du Týn, la Tour poudrière, la Maison Municipale	PRAGUE Le funiculaire de la Mála Strana	PRAGUE Le quartier juif, les Synagogues et le Cimetière	PRAGUE Du théâtre national au pont Charles, l'église St-Nicolas	Arrivée devant votre établissement
Dîner	A prévoir	3 dîners à l'hôtel			Non inclus dans le prix de base	
Soirée & Nuit	Route de nuit	3 nuits à l'hôtel 2/3 étoiles			Départ pour la France. Route de nuit	



# Lisbonne

➤ Portugal

Prix mini

**SUR DEMANDE**

DÉPART :  
Angoulême

Prix mini

**SUR DEMANDE**

DÉPART :  
Quimper

Entrées aux visites non incluses  
Réservations sans frais.  
Budget Visites : nous consulter.  
Prévoir l'immobilisation du car pendant 9h  
les jours 2 et 5.

PROGRAMME	JOUR 1	JOUR 2	JOUR 3	JOUR 4	JOUR 5	JOUR 6
Petit déj.	Trajet aller en autocar de votre établissement en direction du Portugal	A prévoir	3 petits-déjeuners à l'auberge de jeunesse			Non inclus dans le prix de base
Matin		LISBONNE Immobilisation du car pendant 9h Découverte guidée à pied du quartier de l'AFAMA	LISBONNE Le monument des Découvreurs La Tour de Belem	SINTRA Le Palais de Pena	LISBONNE Immobilisation du car pendant 9h Musée de l'Azulejo	Trajet retour en autocar
Déjeuner	A prévoir	A prévoir	3 paniers-repas fournis par l'auberge de jeunesse			Non inclus dans le prix de base
Après-midi	Trajet aller en autocar	Visite du Château de St Georges Installation à l'auberge de jeunesse	Le monastère des Hiéronymites	Cabo de Roca et Cascals, village de pêcheurs	Quartier de la Baixa et la Place du Commerce	Arrivée devant votre établissement
Dîner	A prévoir	3 dîners à l'auberge de jeunesse			Non inclus dans le prix de base	
Soirée & Nuit	Route de nuit	3 nuits à l'auberge de jeunesse à Lisbonne et environs			Route de nuit	



# Porto

➤ Portugal



Prix mini

**SUR DEMANDE**

DÉPART :  
Angoulême

Prix mini

**SUR DEMANDE**

DÉPART :  
Quimper

Entrées aux visites non incluses.  
Réservations sans frais.  
Budget Visites : nous consulter.  
Prévoir l'immobilisation du car pendant 9h  
les jours 2 et 5.

PROGRAMME	JOUR 1	JOUR 2	JOUR 3	JOUR 4	JOUR 5	JOUR 6
Petit déj.	Trajet aller en autocar de votre établissement en direction du Portugal	A prévoir	3 petits-déjeuners à l'auberge			Non inclus dans le prix de base
Matin		PORTO Découverte à pied de la ville, les vieux quartiers	Visite guidée d'une criée dans un port de pêche	AVEIRO (La Venise Portugaise) Visite d'une fabrique d'ovos Moles (osties garnies de confitures d'œufs, spécialité de la ville) et dégustation	PORTO Atelier cuisine Préparation de la pâtisserie typique "Le Pastel de Nata"	Trajet retour en autocar
Déjeuner	A prévoir	A prévoir	3 paniers-repas fournis par l'auberge			Non inclus dans le prix de base
Après-midi	Trajet aller	Croisière sur le Douro	Visite guidée d'une école de tourisme	PORTO Rencontre avec un hôtelier local	Visite d'un cave de Porto	Arrivée devant votre établissement
Dîner	A prévoir	3 dîners à l'auberge			Non inclus dans le prix de base	
Soirée & Nuit	Route de nuit	Logement sur Porto			Route de nuit	





CONDITIONS PARTICULIÈRES & GÉNÉRALES DE VENTE

1- BROCHURES

Les Brochures ne constituent pas l'offre préalable visée par l'article R.211-4 du Code du Tourisme.

2- CONFIRMATIONS ET MODALITES D'INSCRIPTION

Les devis sont toujours sous réserve de disponibilité à la réservation. Une fois votre accord reçu, un contrat vous sera adressé en 2 exemplaires : l'un à conserver par vos soins et l'autre à nous retourner signé, sous huitaine, accompagné d'un acompte de 35 % (sauf cas particulier). Le solde doit être réglé au plus tard 5 semaines avant le départ.

Ne sont compris dans le prix que les éléments précisés explicitement dans le contenu de la prestation : veuillez consulter votre contrat. Toute réservation de prestations supplémentaires devra faire l'objet d'une demande écrite et de notre bon pour accord. Une fois validées, elles seront ajoutées à la facture de solde et ne pourront faire l'objet d'aucun remboursement. Attention car les élèves de plus de 18 ans peuvent devoir acquitter un supplément : nous consulter

3- HEBERGEMENT ET REPAS

L'hébergement peut se faire en familles d'accueil, en hôtels, en auberges de jeunesse ou en centres d'accueil. Les sorties le soir sans adulte y compris pour les élèves majeurs sont interdites. Le groupe doit se conformer aux habitudes de l'accueillant pour le logement en famille ou au règlement intérieur pour le logement collectif.

Les repas peuvent être pris en familles, en cafétérias, sur les structures d'accueil ou sous forme de paniers-repas : veuillez consulter votre contrat.

Toute allergie ou problèmes de santé importants doivent nous être signalés par écrit le plus tôt possible et au plus tard 3 mois avant le départ. Ils devront faire l'objet d'un certificat médical ou d'un PAI. Leur nature devra être clairement précisée dans la langue du pays visité et leur acceptation restera sous réserve de l'accord des structures d'accueil collectives ou familles.

4- LISTE DES PARTICIPANTS ET ENCADREMENT

Les inscriptions sont gérées par l'établissement scolaire qui doit les transmettre sous forme de liste dans les meilleurs délais à Espace EUROP et au plus tard 4 mois avant le départ (sauf accord exceptionnel).

Espace EUROP se réserve le droit, en cas de non respect de la date d'envoi de la liste des participants, d'envoi incomplet, inférieur à la taille prévue, ou erroné, de constater l'annulation partielle ou totale du séjour et d'appliquer le barème d'annulation prévu au contrat de voyage en pareille circonstance.

En cas de dépassement du nombre d'inscriptions prévues, le client en informera Espace EUROP dans les meilleurs délais et au plus tard 4 mois avant le départ. Espace EUROP fera ses meilleurs efforts pour accepter ces nouvelles inscriptions. Néanmoins, le client est informé que ces inscriptions supplémentaires pourront entraîner une modification du prix forfaitaire par personne du séjour. Espace EUROP se réserve le droit de refuser ces inscriptions supplémentaires, notamment en fonction de ses disponibilités en termes de transport et de prestations terrestres sans que le client puisse procéder à l'annulation du séjour pour les participants déjà inscrits sur la liste initiale. Les accompagnateurs sont choisis par le Chef d'Etablissement en conformité avec la législation et sont sous son entière responsabilité.

5- PROGRAMMES : VISITES ET REPAS SUR LES TRAJETS ALLER ET RETOUR

Les programmes cités ne sont que des propositions. Ils peuvent être aménagés en fonction de votre projet pédagogique. Les visites et les repas sur les trajets A/R ne sont pas inclus sauf indication explicite : veuillez consulter votre contrat. Espace EUROP peut se charger de leurs réservations mais la demande doit être faite à l'inscription (sauf accord préalable).

L'ordre des visites peut être modifié selon leur disponibilité à la réservation et/ou à l'ouverture de leur système de réservation. Toute demande de modification de programme doit nous parvenir au plus tard 4 mois avant le départ, reste sous réserve de disponibilité, et peut amener des variations de prix.

6- TRANSPORT EN AUTOCAR

Il s'effectue en autocar de tourisme. Le groupe est directement pris en charge au point de rendez vous fixé avec l'organisateur. Sauf conditions particulières, le car reste à la disposition du groupe pendant tout le séjour selon le forfait kilométrique indiqué sur le contrat et dans le respect de la législation en vigueur.

EXTRAITS DU CODE DU TOURISME

Article R211-4

Modifié par Décret n°2017-1871 du 29 décembre 2017 - art. 2  
Préalablement à la conclusion du contrat, l'organisateur ou le détaillant doit communiquer au voyageur les informations suivantes :  
1° Les caractéristiques principales des services de voyage :  
a) La ou les destinations, l'itinéraire et les périodes de séjour, avec les dates et, lorsque le logement est compris, le nombre de nuitées comprises ;  
b) Les moyens, caractéristiques et catégories de transport, les lieux, dates et heures de départ et de retour, la durée et le lieu des escales et des correspondances. Lorsque l'heure exacte n'est pas encore fixée, l'organisateur ou le détaillant informe le voyageur de l'heure approximative du départ et du retour ;  
c) La situation, les principales caractéristiques et, s'il y a lieu, la catégorie touristique de l'hébergement en vertu des règles du pays de destination ;  
d) Les repas fournis ;  
e) Les visites, les excursions ou les autres services compris dans le prix total convenu pour le contrat ;

f) Lorsque cela ne ressort pas du contexte, si les services de voyage éventuels sont fournis au voyageur en tant que membre d'un groupe et, dans ce cas, si possible, la taille approximative du groupe ;  
g) Lorsque le bénéfice d'autres services touristiques fournis au voyageur repose sur une communication verbale efficace, la langue dans laquelle ces services seront fournis ;  
h) Des informations sur le fait de savoir si le voyage ou le séjour de vacances est, d'une manière générale, adapté aux personnes à mobilité réduite et, à la demande du voyageur, des informations précises sur l'adéquation du voyage ou du séjour de vacances aux besoins du voyageur ;  
2° La dénomination sociale et l'adresse géographique de l'organisateur et du détaillant, ainsi que leurs coordonnées téléphoniques et, s'il y a lieu, électroniques ;  
3° Le prix total incluant les taxes et, s'il y a lieu, tous les frais, redevances ou autres coûts supplémentaires, ou, quand ceux-ci ne peuvent être raisonnablement calculés avant la conclusion du contrat, une indication du type de coûts

additionnels que le voyageur peut encore avoir à supporter ;  
4° Les modalités de paiement, y compris le montant ou le pourcentage du prix à verser à titre d'acompte et le calendrier pour le paiement du solde, ou les garanties financières à verser ou à fournir par le voyageur ;  
5° Le nombre minimal de personnes requis pour la réalisation du voyage ou du séjour et la date limite mentionnée au III de l'article L. 211-14 précédant le début du voyage ou du séjour pour une éventuelle résolution du contrat au cas où ce nombre ne serait pas atteint ;  
6° Des informations d'ordre général concernant les conditions applicables en matière de passeports et de visas, y compris la durée approximative d'obtention des visas, ainsi que des renseignements sur les formalités sanitaires, du pays de destination ;  
7° Une mention indiquant que le voyageur peut résoudre le contrat à tout moment avant le début du voyage ou du séjour, moyennant le paiement de frais de résolution appropriés ou, le cas échéant, de frais de résolution standard réclamés par l'organisateur ou le détaillant, conformément au I de l'article L. 211-14 ;

8° Des informations sur les assurances obligatoires ou facultatives couvrant les frais de résolution du contrat par le voyageur ou sur le coût d'une assistance, couvrant le rapatriement, en cas d'accident, de maladie ou de décès. En ce qui concerne les forfaits définis au e du 2° du I de l'article L. 211-2, l'organisateur ou le détaillant et le professionnel auxquels les données sont transmises veillent à ce que chacun d'eux fournisse, avant que le voyageur ne soit lié par un contrat, les informations énumérées au présent article dans la mesure où celles-ci sont pertinentes pour les services de voyage qu'ils offrent. Le formulaire par lequel les informations énumérées au présent article sont portées à la connaissance du voyageur est fixé par arrêté conjoint du ministre chargé du tourisme et du ministre chargé de l'économie et des finances. Cet arrêté précise les informations minimales à porter à la connaissance du voyageur lorsque le contrat est conclu par téléphone.

Les articles L.211-12 - R.211-8 et R.211-9 du Code du Tourisme sont disponibles sur simple demande

Formulaire d'informations standard pour des contrats de voyage à forfait recommandé par les Entreprises des Voyages suite aux dispositions de la Directive (UE) 2015/2302

La combinaison de services de voyage qui vous est proposée est un forfait au sens de la directive (UE) 2015/2302 et de l'article L.211-2 II du code du tourisme. Vous bénéficierez donc de tous les droits octroyés par l'Union européenne applicables aux forfaits, tels que transposés dans le code du tourisme. L'agence de Voyages Espace EUROP sera entièrement responsable de la bonne exécution du forfait dans son ensemble. En outre, comme l'exige la loi, l'agence de Voyages Espace EUROP dispose d'une protection afin de rembourser vos paiements et, si le transport est compris dans le forfait, d'assurer votre rapatriement au cas où elle deviendrait insolvable.

Droits essentiels prévus par la directive (UE) 2015/2302 transposée dans le code du tourisme :  
- Les voyageurs recevront toutes les informations essentielles sur le forfait avant de conclure le contrat de voyage à forfait.  
- L'organisateur ainsi que le détaillant sont responsables de la bonne exécution de tous les services de voyage compris dans le contrat.  
- Les voyageurs reçoivent un numéro de téléphone d'urgence ou les coordonnées d'un point de contact leur permettant de joindre l'organisateur ou le détaillant.  
- Les voyageurs peuvent céder leur forfait à une autre personne, moyennant un préavis raisonnable et éventuellement sous réserve de payer des frais supplémentaires.

7- ABSENCE DE DROIT DE RETRACTION

Conformément à l'article L.211-28 du code de la consommation, le présent contrat n'est pas soumis au droit de rétractation. Toutefois, le voyageur peut résoudre le contrat à tout moment avant le début du voyage et s'acquittera des frais fixes ci-dessous :

8- ANNULATION PAR LE VOYAGEUR

- A - Annulation totale du voyage par le groupe entier(\*)
- Plus de 45 jours avant le départ, Espace EUROP retient le montant de l'acompte
  - De 45 à 30 jours avant le départ, Espace EUROP retient 50% du prix total du voyage
  - De 29 à 15 jours avant le départ, Espace EUROP retient 75% du prix total du voyage
  - 14 jours et moins avant le départ, Espace EUROP retient 100% du prix total du voyage
- Jour de départ = Jour 0

B - En cas d'annulation d'un ou plusieurs participants(\*)

- Il est conseillé de prévoir une liste d'attente car un remplacement peut être admis
- Plus de 45 jours avant le départ, Espace EUROP retient 35% du prix total du voyage
  - De 45 à 30 jours avant le départ, Espace EUROP retient 50% du prix total du voyage
  - De 29 à 15 jours avant le départ, Espace EUROP retient 75% du prix total du voyage
  - 14 jours et moins avant le départ, Espace EUROP retient 100% du prix total du voyage
- Jour de départ = Jour 0

(\*) Certains voyages notamment avec du transport aérien ou encore les séjours en Italie peuvent faire l'objet de conditions d'annulation différentes : veuillez consulter attentivement votre contrat.

Vous pouvez également souscrire à une assurance annulation individuelle ou groupe moyennant un supplément : contenus et conditions tarifaires sur demande

9- LES ASSURANCES RAPATRIEMENT & ANNULATION

couvertes par une société professionnelle

Nous avons souscrit auprès de la Compagnie d'Assurances MUTUAIDE, par l'intermédiaire du cabinet L'IAIGRE LESAGE SAUPIN et ASSUR TRAVEL :  
- un contrat d'assurance RAPATRIEMENT N°4554 - Cette assurance est incluse dans nos prix à hauteur de 1% (sauf demande contraire : veuillez consultez votre contrat).

- un contrat d'assurance ANNULATION individuelle et groupe N°3895 - Cette assurance est proposée en option moyennant un supplément (veuillez consultez votre contrat)

A noter : si vous justifiez d'une garantie antérieure pour les risques couverts par l'assurance(s) souscrite, vous avez la possibilité de renoncer sans frais à cette/ces assurance(s) dans un délai de 14 jours à compter de sa conclusion et tant qu'aucune garantie n'a été mise en œuvre.

10- CESSIION DU CONTRAT

Conformément à l'article L.211-11 du code du tourisme, vous avez la possibilité de céder le présent contrat tant que celui-ci n'a produit aucun effet et jusqu'à 7 jours du départ, en prévenant l'agence dans un délai raisonnable, à une personne remplissant les mêmes conditions que vous. Vous-même et le bénéficiaire de la cession demeurez solidairement tenus du paiement du solde du contrat et des frais de cession qui vous seront communiqués.

11- RESPONSABILITE CIVILE PROFESSIONNELLE & GARANTIE FINANCIERE

Espace EUROP est responsable de la bonne exécution des services prévus au présent contrat et est tenu d'apporter de l'aide au voyageur en difficulté. En cas de mise en jeu de leur responsabilité de plein droit du fait des prestataires, les limites de dédommagement résultant de conventions internationales selon l'article L.211-17-IV du Code du Tourisme trouveront à s'appliquer ; à défaut et sauf préjudices corporels, dommages intentionnels ou causés par négligence, les dommages-intérêts éventuels sont limités à trois fois le prix total du voyage ou du séjour. Lorsqu'une non-conformité est constatée sur place, le responsable du groupe est tenu de la signaler dans les meilleurs délais au contact téléphonique d'urgence 24/24 mis à sa disposition pendant le voyage. Le défaut de signalement d'une non-conformité sur place pourra avoir une influence sur le montant des éventuels dommages-intérêts ou réduction de prix dus si le signalement sans retard avait pu éviter ou diminuer le dommage du client. Le voyageur pourra également demander de l'aide auprès du contact téléphonique d'urgence 24/24 en cas de difficulté sur place.

Espace EUROP a souscrit auprès de MMA IARD par l'intermédiaire du Cabinet L'IAIGRE LESAGE SAUPIN, 7 Place du Théâtre - 85000 LA ROCHE SUR YON - un contrat de Responsabilité Civile Professionnelle N° 128 581 332 garantissant sa responsabilité civile professionnelle à hauteur de 8 000 000 € pour les dommages corporels et leurs immatériels consécutifs et 1 500 000 € pour les dommages

matériels et leurs immatériels consécutifs, selon les conditions légales et contractuelles en vigueur.

Le GARANT FINANCIER d'Espace EUROP est l'APST, 15 Avenue Carnot - 75017 PARIS [www.apst.travel](http://www.apst.travel)  
Espace EUROP est également membre des Entreprises du Voyages, 15 Avenue Carnot - 75017 PARIS [www.entreprisesdvoyage.org](http://www.entreprisesdvoyage.org)

12- EVALUATION FINALE

Suite à l'évaluation finale envoyée à Espace EUROP et à défaut d'une réponse satisfaisante dans un délai de 60 jours ou s'il n'est pas satisfait de la réponse reçue, le client peut saisir gratuitement le Médiateur du Tourisme et du Voyage dont les coordonnées et les modalités de saisines sont disponibles sur le site : [www.mtv.travel](http://www.mtv.travel) (Médiation Tourisme Voyage - BP80303-75823 PARIS cédex 17). Dans les mêmes conditions, vous pouvez aussi faire appel à la commission de conciliation de l'OFFICE : [www.loffice.org](http://www.loffice.org)

13- REVISION DU PRIX

Conformément aux articles L.211-12, R.211-8 et R.211-9 du Code du Tourisme, les prix prévus au contrat sont révisables à la hausse comme à la baisse pour tenir compte des variations du coût des transports (carburant/énergie), des redevances et taxes et des taux de change. Vous serez informé de toute hausse du prix total du forfait, au plus tard 20 jours avant le départ. Cette hausse s'appliquera intégralement sur la part du prix concernée : part du transport, redevances et taxes connues à la date du contrat, part des achats en devises et taux de référence. Pour toute hausse supérieure à 8%, vous recevrez sur un support durable le détail de la variation du prix, ses conséquences sur le prix du forfait, le choix qui s'offre à vous d'accepter ou de refuser dans un délai raisonnable et des conséquences de l'absence de réponse.

**IMPORTANT :** Les prix annoncés ne sont pas soumis à la variation du taux de change pour la Livre Sterling.

14-TAXES AEROPORTS

En cas de non utilisation de votre billet, vous avez la possibilité de vous faire rembourser sur demande les taxes aéroports afférentes à celui-ci. Le remboursement fera l'objet d'une facturation de frais de 20% sauf en cas de demande déposée en ligne sur [contact@espace-europ.com](mailto:contact@espace-europ.com).

15- PROSPECTION TELEPHONIQUE ET PROTECTION DES DONNEES

Si vous ne souhaitez pas faire l'objet de prospection commerciale par voie téléphonique, vous pouvez gratuitement vous inscrire sur une liste d'opposition au démarchage téléphonique [www.bloctel.gouv.fr](http://www.bloctel.gouv.fr)

La personne concluant le présent contrat accepte de transmettre ses données dans le but de son exécution et garantit qu'elle a recueilli le consentement des autres voyageurs aux mêmes fins.

Les données sont conservées pendant une durée qui n'excède pas la durée nécessaire aux finalités suivantes :

- Commande d'un séjour : les données nécessaires au traitement de votre commande seront conservées pendant la durée nécessaire à l'établissement d'un droit ou d'un contrat

- Gestion de la relation commerciale : les données du cocontractant seront conservées (au plus tard) 3 ans à compter de la fin de la relation commerciale. Conformément à la législation en vigueur, vous disposez d'un droit d'accès, de rectification, de suppression et de portabilité des données personnelles vous concernant et d'un droit d'opposition pour raison légitime à leur traitement. Pour exercer ces droits, vous devez adresser un courrier postal à l'adresse suivante : Espace EUROP, 44 bis rue Molière - BP723 - 85018 LA ROCHE SUR YON ou un courrier électronique à : [contact@espace-europ.com](mailto:contact@espace-europ.com)

16- FORMALITES ADMINISTRATIVES ET SANITAIRES

Il appartient à chaque participant de s'assurer de la validité et de la conformité de ses papiers d'identité et autres documents administratifs qui peuvent être exigés par le pays visité. En cas de défaut des documents exigés, le participant ne pourra prétendre à aucun remboursement ni à aucune prise en charge pour un éventuel rapatriement.

Merci de consulter les sites [www.diplomatique.gouv.fr](http://www.diplomatique.gouv.fr) et [www.pasteur.fr](http://www.pasteur.fr) pour connaître les formalités d'entrée et les conditions sanitaires par pays

17- ANNULATION ET MODIFICATION D'UN SEJOUR PAR ESPACE EUROP

Nous nous réservons toujours le droit d'annuler ou de modifier un séjour en cas d'événements graves et indépendants de notre volonté (grèves, incendies, désistement d'un prestataire etc...)

être fournis comme prévu, d'autres prestations appropriées devront être proposées aux voyageurs, sans supplément de prix. Les voyageurs peuvent résoudre le contrat sans payer de frais de résolution lorsque les services ne sont pas exécutés conformément au contrat, que cela perturbe considérablement l'exécution du forfait et que l'organisateur ne remédie pas au problème.  
- Les voyageurs ont aussi droit à une réduction de prix et/ou à un dédommagement en cas d'inexécution ou de mauvaise exécution des services de voyage.  
- L'organisateur ou le détaillant doit apporter une aide si le voyageur est en difficulté.  
- Si l'organisateur ou le détaillant devient insolvable, les montants versés seront remboursés.  
- Si l'organisateur ou le détaillant devient insolvable après le début du forfait et si le transport est compris dans le forfait, le rapatriement des voyageurs est garanti. L'agence de Voyages Espace EUROP a souscrit une protection contre l'insolvabilité auprès de l'APST - 15, Avenue Carnot - 75017 PARIS - [www.apst.travel](http://www.apst.travel) - Tél : 01 44 09 25 35 ou 01 44 09 88 00 - [info@apst.travel](mailto:info@apst.travel) Les voyageurs peuvent prendre contact avec cet organisme si des services leur sont refusés en raison de l'insolvabilité de l'agence de Voyages Espace EUROP.  
- Lien pour consulter la directive UE 2015/2302 transposée en droit national <https://www.legifrance.gouv.fr/affichCodeArticle.do?cidTexte=LEGITEX-T000006074073&idArticle=LEGARTI000006812793&dateTexte&catégorieLien=cid>



## Notre équipe à votre écoute

- Claudie CHAUVET
- Inès GADIOU
- Véronique IVET (Directrice Adjointe)
- Pauline LEFORT
- Sonia MAGAUD
- Mélanie MARTIN
- Marie OUVRARD
- Marie-Laure PELGROM
- Maguy RATIER (Directrice)
- Émilie RUCHAUD
- Morgane SAVARY
- Cécile VACHETTE
- Olivia VICTOIRE

## Nos partenaires autocaristes

### Région Bretagne

Les Transports Maury, Levacon, Rouillard, Elorn

### Région Pays de Loire

Les Transports Sovetours, Nombalais, Soulard, Quérard, Groussin, Besson, Augereau, Gandon

### Région Poitou Charentes

Les Transports Rapides du Poitou, Goujeau, Bertrand, Cars de Maillard, Soulard

### Région Basse Normandie

Les Transports L'Aiglon, Lepesteur, Alizé Voyages

### Région Centre

Les Transports Simphon



**CLIQUEZ ICI  
pour demander votre devis  
[www.espace-europ.com](http://www.espace-europ.com)**

LES ENTREPRISES  
DU VOYAGE

— ESPACE EUROPE EST LABELISÉ —  
**LE CONTRAT  
QUALITÉ**  
DE L'OFFICE

MEMBRE  
AGIR POUR UN  
TOURISME  
RESPONSABLE

**APST**  
Association Professionnelle  
de Solidarité du Tourisme

Espace Europ S.A.S - 37 Rue Claude Chappé - BP 723 - 85000 LA ROCHE SUR YON Cedex

☎ 02 51 24 08 24 ✉ [contact@espace-europ.com](mailto:contact@espace-europ.com) 🌐 [www.espace-europ.com](http://www.espace-europ.com) 📱 Rejoignez-nous

Certificat d'immatriculation Atout France n° IM085100001 - S.A.S. au capital de 100 000 Euros - RCS La Roche-sur-Yon n° B 388 142 556 - TVA FR07388 142 556 - RC professionnelle Mutuelle du Mans - Garantie financière : APST